



Philips Brilliance  
Curved SuperWide-LCD-  
Display im Format 32:10

**P-Line**

43 (43,4"/110,2 cm Diagonale)  
3840 x 1200

**Brilliance**

**439P9H**

## Große Möglichkeiten

mit den leistungsstarken 2-in-1-Monitoren

Der 110 cm (43 ") große Philips Curved SuperWide-Monitor in 32:10 ist vergleichbar mit zwei großen leistungsstarken Monitoren. Produktivitätssteigernde Funktionen wie USB-C und Pop-up-Webcam mit Windows Hello bieten bewährte Leistung und den erwarteten Komfort.

### **Erweitern Sie Ihren Horizont**

- 32:10 SuperWide-Bildschirm ersetzt mehrere Monitore
- MultiView ermöglicht zwei angeschlossene Geräte und deren Anzeige gleichzeitig
- Curved Display 1800r für ein intensiveres Erlebnis
- Störungsfreie Aktion dank adaptiver Synchronisationstechnologie

### **Optimale Konnektivität**

- Integrierte USB-C-Dockingstation
- Integrierter KVM-Switch für einen einfachen Wechsel zwischen Signalquellen

### **Entwickelt, um Ihre Arbeitsweise zu unterstützen**

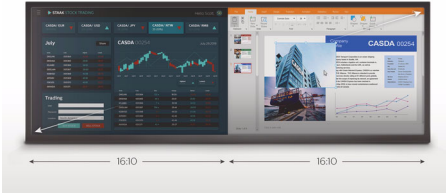
- Sichere Anmeldung mit der Pop-up-Webcam und Windows Hello™
- DisplayHDR 400 für realistischere, farbenfrohe Bilder
- Geringere Ermüdung der Augen dank "Flicker-Free"-Technologie
- LowBlue-Modus für augenschonende Produktivität
- Neigungs-, Dreh-, und Höhenverstellung für eine optimale Sicht

**PHILIPS**

# Besonderheiten

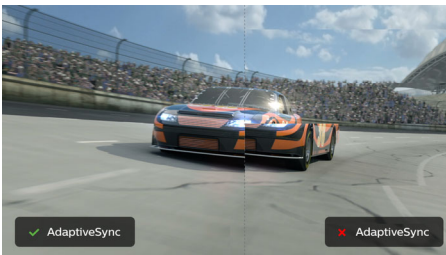
## 32:10 SuperWide

SuperWide 32:10



Unser 32:10 SuperWide-Bildschirm (110 cm (43")) mit einer Auflösung von 3.840 x 1.200 Bildpunkten wurde entwickelt, um mehrere Bildschirme durch eine beeindruckend breite Ansicht zu ersetzen. Er bietet eine Anzeige wie zwei Displays im Format 16:10 nebeneinander. SuperWide-Monitore ermöglichen den gleichen Bildschirmbereich wie zwei Monitore, aber ohne komplizierte Einrichtung.

## Adaptive Synchronisationstechnologie



Beim Gaming sollte man sich nicht zwischen abgehackter Spielwiedergabe und gestörten Frames entscheiden müssen. Erhalten Sie dank adaptiver Synchronisationstechnologie fließende, störungsfreie Leistung bei jeder Bildrate, schnelle Bildschirmaktualisierung ohne Unterbrechungen sowie eine extrem kurze Reaktionszeit.

## MultiView-Technologie

Mit dem ultrahochoauflösenden Philips MultiView Monitor erleben Sie nun eine umfassende Konnektivität. MultiView ermöglicht zwei aktive angeschlossene Geräte und deren Anzeige, damit Sie mit mehreren Geräten, wie z. B. mit einem PC und Notebook, für komplexes Multitasking gleichzeitig arbeiten können.

## Curved Display 1800r

Das innovative gewölbte Display bietet weniger Bildverzerrungen, ein größeres Sichtfeld, reduzierte Blendung und mehr Komfort für die Augen.

## Integrierte USB-C-Dockingstation



Dieser Philips Monitor verfügt über eine integrierte USB-Dockingstation vom Typ C mit Stromversorgung. Der schlanke, drehbare USB-C-Stecker ermöglicht eine einfache Ein-Kabel-Kopplung. Vereinfachen Sie das Anschließen, indem Sie alle Peripheriegeräte wie Tastatur, Maus und RJ-45-Ethernet-Kabel an die Dockingstation des Monitors anschließen. Verbinden Sie einfach Ihr Notebook und diesen Monitor mit einem einzigen USB-C-Kabel für die Wiedergabe hochauflösender Videos und extrem schnelle Datenübertragung, während Sie Ihr Notebook gleichzeitig mit Strom versorgen und aufladen.

## Integrierter Multiclient-KVM-Switch



Mit dem integrierten Multiclient-KVM-Switch können Sie zwei separate PCs mit einem Monitor-Tastatur-Maus-Setup bedienen. Eine praktische Taste ermöglicht den schnellen Wechsel zwischen den Signalquellen. Besonders praktisch bei Setups, die doppelte PC-Rechenleistung erfordern, oder zur

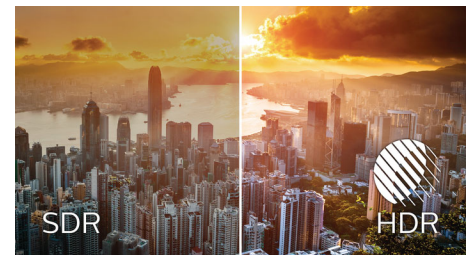
gemeinsamen Nutzung eines großen Monitors für die Anzeige von zwei verschiedenen PCs.

## Windows Hello™-Pop-up-Webcam



Die innovative und sichere Webcam von Philips lässt sich ausklappen, wenn Sie sie brauchen, und sie lässt sich sicher im Monitor verstauen, wenn Sie sie nicht verwenden. Die Webcam ist zudem mit erweiterten Sensoren für die Windows Hello™-Gesichtserkennung ausgestattet, damit Sie sich in weniger als 2 Sekunden bequem bei Ihren Windows-Geräten anmelden können – dreimal schneller als bei der Eingabe eines Passworts.

## DisplayHDR 400



Das VESA-zertifizierte DisplayHDR 400 bietet im Vergleich zu herkömmlichen SDR-Displays ein deutlich hochwertigeres Erlebnis. Im Gegensatz zu anderen HDR-kompatiblen Bildschirmen erzeugt echtes DisplayHDR 400 erstaunliche Helligkeit sowie ebensolche Kontraste und Farben. Mit einer globalen Dimmfunktion und maximaler Helligkeit bis zu 400 Nit werden Bilder mit sichtbaren Highlights und intensiveren, unterscheidbareren Schwarztönen zum Leben erweckt. DisplayHDR 400 erzielt ein volleres Spektrum mit kräftigen neuen Farben und sorgt für ein visuelles Erlebnis, das Ihre Sinne wahrlich anregt.



# Daten

## Bild/Anzeige

- LCD-Displaytyp: VA LCD
- Art der Hintergrundbeleuchtung: W-LED-System
- Größe des Displays: 43,4 Zoll/110,2 cm
- Bildschirmbeschichtung: Anti-Reflexion, 2 H, Glanzschleier 25 %
- Effektive Bildfläche: 1052,3 (H) x 328,8 (V) – bei einer 1800R-Krümmung\*
- Bildformat: 32:10
- Maximale Auflösung: 3.840 x 1.200 bei 100 Hz\*
- Pixeldichte: 93 PPI
- Reaktionszeit (normal): 4 ms (Grau zu Grau)\*
- Helligkeit: 450 cd/m<sup>2</sup>
- Kontrastverhältnis (normal): 3.000:1
- SmartContrast: 80.000.000:1
- Pixelabstand: 0,274 x 0,274 mm
- Betrachtungswinkel: 178 ° (H)/178 ° (V), bei C/R > 10
- Bildoptimierung: SmartImage
- Display-Farben: Farbdarstellung: 1,07 Milliarden Farben
- Farbspektrum (Min.): BT.-709-Abdeckung: 99 %\*; DCI-P3-Abdeckung: 95 %\*
- Farbspektrum (Standard): NTSC 105 %\*, sRGB 123 %\*, Adobe RGB 91 %\*
- HDR: Zertifiziert für DisplayHDR 400 (DP/HDMI)
- Abtastfrequenz: 30 bis 150 kHz (H)/48 bis 100 Hz (V)
- SmartUniformity: 93 - 105 %
- Delta E: < 2 (sRGB)
- sRGB
- Flimmerfrei
- LowBlue-Modus
- EasyRead
- Adaptive Synchronisation

## Anschlüsse

- Signal-Eingang: 2 x DisplayPort 1.4\*, 1 x HDMI 2.0b, 1 x USB-C 3.2 Gen 1 (Upstream, bis zu 90 W Leistung)
- HDCP: HDCP 2.2 (HDMI/DP), HDCP 1.4 (USB-C)
- USB: 2 x USB-C 3.2 Gen 1 (Upstream), 4 x USB 3.2 (Downstream mit 1 x Schnellaufladungs-BC 1.2)
- Audio-Ein-/Ausgang: Kopfhörer-Ausgang
- RJ45: Ethernet-LAN (10 MB/100 MB/1 GB)\*
- Synchronisationseingang: Separate Synchronisation

## USB-Dockingstation

- USB-C: Drehbarer Stecker
- Extrem schnelle: Daten- und Videoübertragung
- DP: Integrierter DisplayPort-Wechselmodus
- USB-C-Stromversorgung: USB-PD Version 3.0
- Max. Stromversorgung über USB-C: Bis zu 90 W\*\* (5 V/3 A; 7 V/3 A; 9 V/3 A; 10 V/3 A; 12 V/3 A; 15 V/3 A; 20 V/3,75 A; 20 V/4,5 A)

## Komfort

- Integrierte Lautsprecher: 5 W x 2
- Integrierte Webcam: 2,0-Megapixel-FHD-Kamera mit Mikrofon und LED-Anzeige (für Windows 10 Hello)
- MultiView: PBP (2 Geräte)

- Benutzerkomfort: SmartImage, Input, Benutzer, Menü, Ein-/Ausschalter
- Steuerungssoftware: SmartControl
- OSD-Sprachen (Bildschirmanzeige): Portugiesisch (Brasilien), Tschechische Republik, Niederländisch, Englisch, Finnisch, Französisch, Deutsch, Griechisch, Ungarisch, Italienisch, Japanisch, Koreanisch, Polnisch, Portugiesisch, Russisch, Chinesisch, Spanisch, Schwedisch, Chinesisch (traditionell), Türkisch, Ukrainisch
- Weiterer Komfort: Kensington-Sicherung, VESA-Halterung (100 x 100 mm)
- Plug & Play-Kompatibilität: DDC/CI, Mac OS X, sRGB, Windows 10/8.1/8/7

## Standfuß

- Höheneinstellung: 130 mm
- Drehteller: -/+ 20 Grad
- Neigung: -5 ~ 10 Grad

## Leistung

- ECO-Modus: 36,2 W (norm.)
- Eingeschaltet: 41,8 W (norm.) (Testmethode EnergyStar 8.0)
- Standby-Modus: 0,4 W (norm.)
- Ausgeschaltet: Netzschalter für Standby-Funktion ohne Stromverbrauch
- Leistungs-LED-Anzeige: Betrieb – Weiß, Standby-Modus – Weiß (blinkend)
- Stromversorgung: Integriert, 100 bis 240 V AC, 50 bis 60 Hz

## Abmessungen

- Produkt mit Standfuß (max. Höhe): 1.058 x 460 x 303 mm
- Produkt ohne Standfuß (in mm): 1058 x 361 x 137 mm
- Verpackung in mm (B x H x T): 1150 x 525 x 350 mm

## Gewicht

- Produkt mit Standfuß (in kg): 14,37 kg
- Produkt ohne Standfuß (in kg): 10,34 kg
- Produkt mit Verpackung (in kg): 20,19 kg

## Betriebsbedingungen

- Temperaturbereich (in Betrieb): 0°C bis 40°C °C
- Temperaturbereich (außer Betrieb): -20°C bis 60°C °C
- Relative Luftfeuchtigkeit: 20 bis 80 %
- Höhenlage: Betrieb: 3.658 m, außer Betrieb: 12.192 m
- MTBF (gezeigt): 70.000 Stunden (ohne Hintergrundbeleuchtung)

## Nachhaltigkeit

- Umweltschutz und Energie: EnergyStar 8.0, EPEAT\*, TCO-zertifiziert, RoHS, WEEE
- Recycelbares Verpackungsmaterial: 100 %
- Wiederverwertete Kunststoffe: 35 %
- Bestimmte Substanzen: Gehäuse ohne PVC und bromierte Flammschutzmittel, Frei von Quecksilber, Bleifrei

## Kompatibilität und Standards

- Behördliche Zulassung: CE-Zeichen, FCC Klasse B, UKRAINISCH, ICES-003, CU-EAC, TÜV/GS, TÜV Ergo, SEMKO, EPA

## Gehäuse

- Vorderer Rahmen: Schwarz
- Hintere Abdeckung: Schwarz
- Fuß: Schwarz
- Abschließen: Konsistenz

## Was ist in der Verpackung?

- Monitor mit Standfuß
- Kabel: HDMI-Kabel, DP-Kabel, USB-C-auf-C/A-Kabel, Netzkabel
- Benutzerdokumentation



Ausstellungsdatum  
2019-09-19

Version: 4.0.2

12 NC: 8670 001 60105  
EAN: 87 12581 75956 8

© 2019 Koninklijke Philips N.V.  
Alle Rechte vorbehalten.

Technische Daten können ohne vorherige Ankündigung geändert werden. Die Marken sind Eigentum von Koninklijke Philips N.V. oder der jeweiligen Firmen.

[www.philips.com](http://www.philips.com)

\* Radius der Monitorkrümmung in Millimeter

\*\* Die maximale Auflösung funktioniert für den HDMI-, DP- oder USB-C-Eingang.

\* Reaktionszeitwert gleich SmartResponse

\* BT.-709-/DCI-P3-Abdeckung basierend auf CIE1976

\* NTSC-Bereich basiert auf CIE1976

\* sRGB-Bereich basiert auf CIE1931

\* Adobe RGB-Abdeckung basierend auf CIE1976

\* DisplayPort-Version 1.4 ist für HDR-Inhalte

\* Aktivitäten wie die gemeinsame Verwendung von Bildschirmen, Online-Streaming-Video und -Audio über das Internet können Ihre Netzleistung beeinträchtigen. Audio- und Videoqualität richten sich nach Ihrer Hardware, Netzbandbreite und deren Leistung.

\* Für die Stromversorgungs- und Ladefunktion über USB-C muss Ihr Notebook/Gerät die USB-C-Power-Delivery-Spezifikationen unterstützen. Für weitere Informationen lesen Sie das Benutzerhandbuch Ihres Notebooks, oder wenden Sie sich an den Hersteller.

\* Für Videoübertragung über USB-C muss Ihr Notebook/Gerät USB-C DP Alt-Modus unterstützen

\* USB-C Max. Leistung: 1. USB-C-Port unterstützt bis 75 W und 2. USB-C-Port unterstützt bis 15 W.

\* Wenn die Ethernet-Verbindung zu langsam erscheint, öffnen Sie das OSD-Menü, und wählen Sie USB 3.2 aus, das die LAN-Geschwindigkeit bis 1 GB unterstützt

\* Die EPEAT-Bewertung ist nur in Ländern gültig, in denen Philips das Produkt registriert. Besuchen Sie <https://www.epeat.net/>, um den Registrierungsstatus in Ihrem Land zu erfahren.

\* Der Monitor kann von den Abbildungen abweichen.