

Sharkoon



S10000
MICRO ATX PC CASE

Gehäusevarianten



S1000
WINDOW

Acryl-Seitenteil

Gehäusefront:

1x 120-mm-Lüfter (vorinstalliert) oder Radiator (optional)

Gehäuserückseite:

1x 120-mm-LED-Lüfter (vorinstalliert)

Gehäuseoberseite:

3x 120-mm oder 2x 140-mm-Lüfter (optional)



S1000

Metall-Seitenteil

Gehäusefront:

1x 120-mm-Lüfter (vorinstalliert) oder Radiator (optional)

Gehäuserückseite:

1x 120-mm-Lüfter (vorinstalliert)

Seitenteil:

1x 120-mm-Lüfter (optional)

Kompaktes Design



Netzteiltunnel

Mit dem kompakten S1000 kommt nun erstmals ein Tunnel in einem Micro-ATX-Gehäuse zum Einsatz. Demzufolge lassen sich in der Unterseite das Netzteil und Festplatten außerhalb des direkten Blickfelds diskret verbauen.

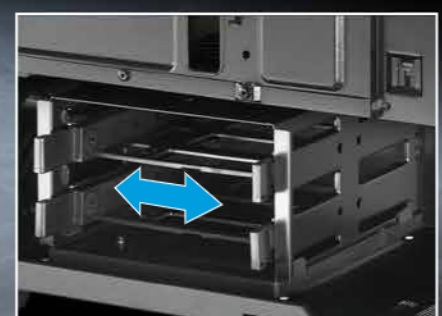
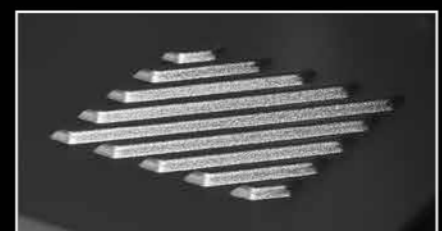


Vielfältige Einbaumöglichkeiten



Ordnung mit System

Das Netzteil sowie zwei 3,5-Zoll- oder zwei 2,5-Zoll-Festplatten lassen sich entkoppelt in einem Tunnel in der Unterseite des Gehäuses verbauen, um die Optik nicht zu beeinträchtigen.

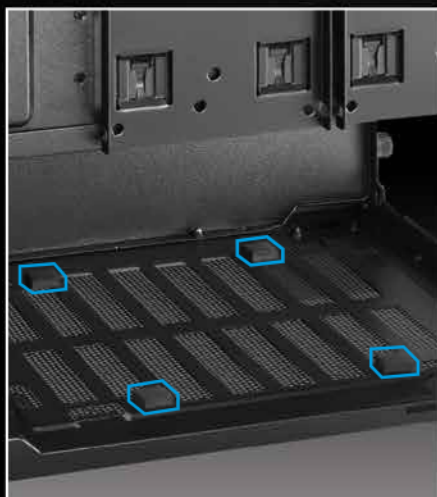
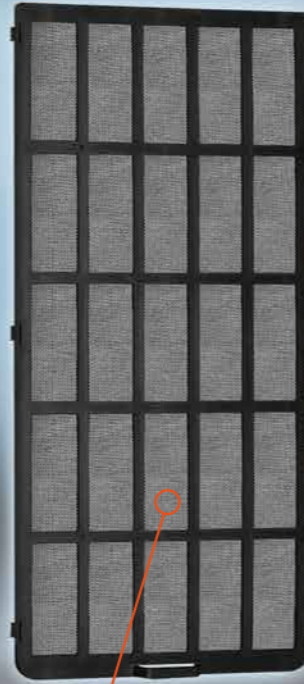


Durchdachte Lösungen

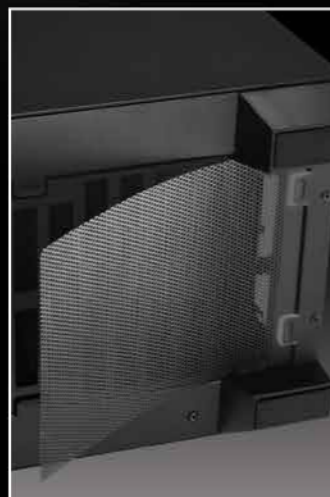
Kabelloses Frontblenden-Design



Abnehmbarer Staubfilter



Entkoppelte Netzteilmontage



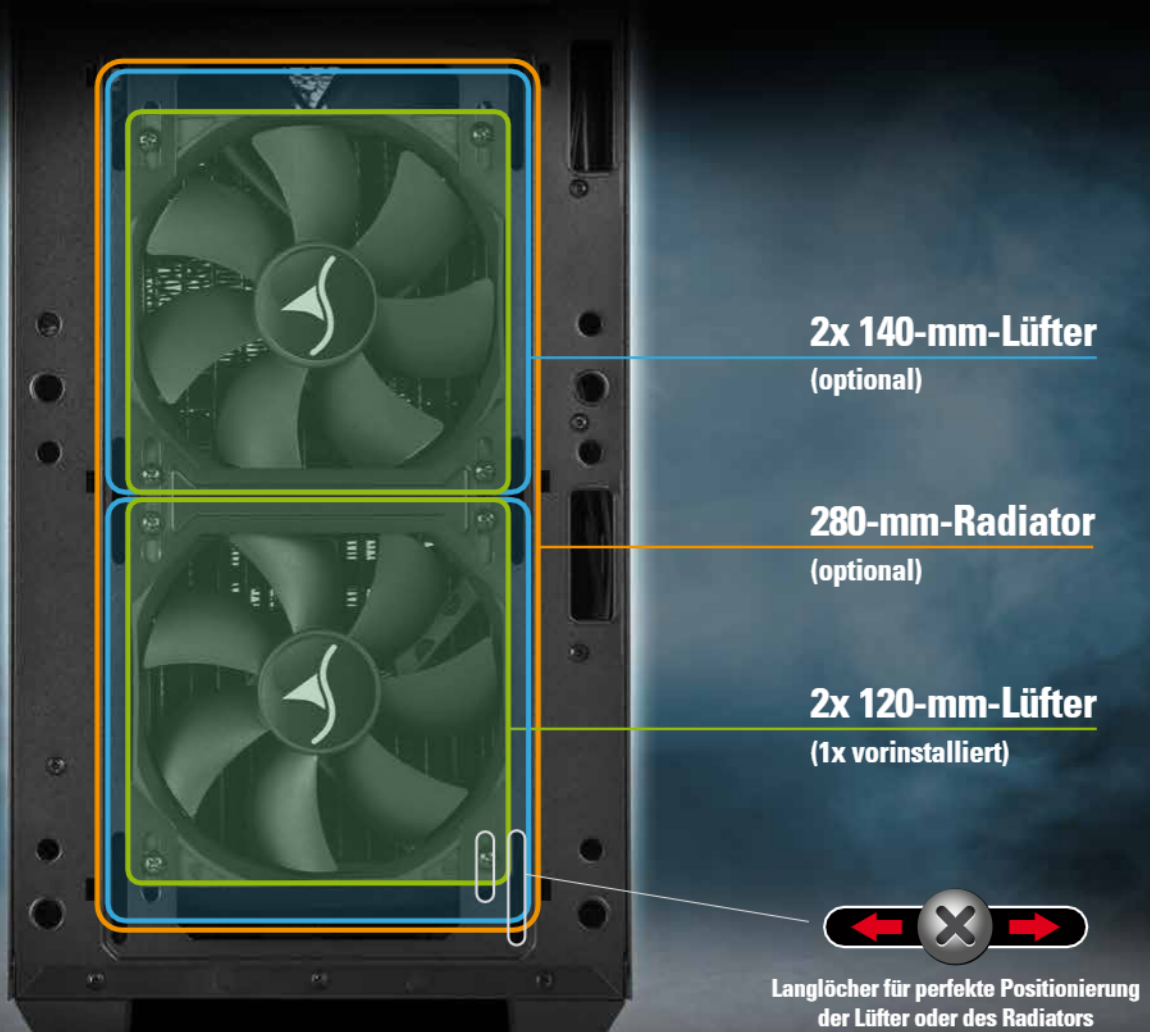
Abnehmbarer Staubfilter
an der Gehäuseunterseite



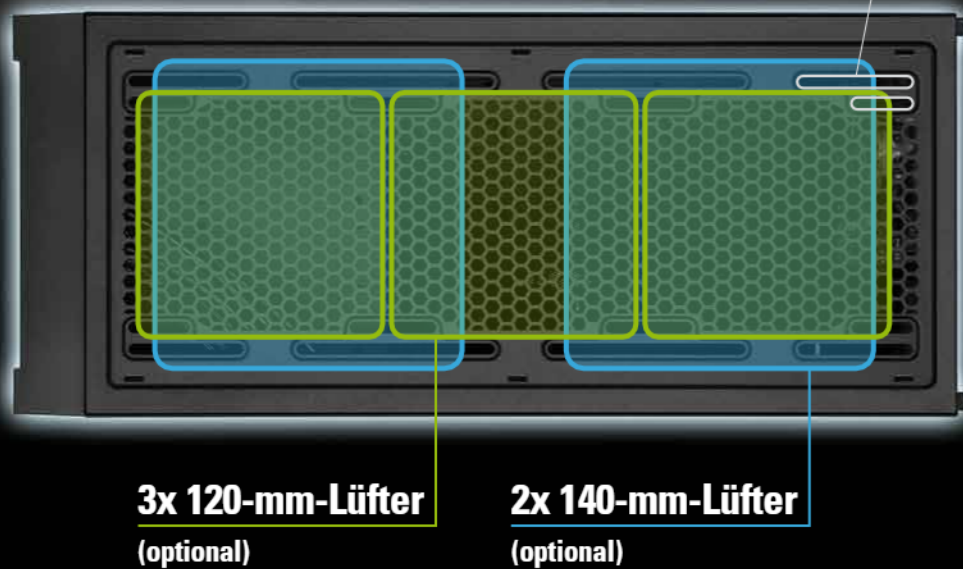
Staubfilter mit Magnethalterung
an der Gehäuseoberseite
(S1000 Window)

Flexible Lüftermontagemöglichkeiten

Gehäusefront



Gehäuseoberseite (S1000 Window)



Spezifikationen

S1000

S1000 WINDOW

Allgemein:

■ Formfaktor:	Micro-ATX	Micro-ATX
■ Slots für Erweiterungskarten:	4	4
■ Innenlackierung:	✓	✓
■ Schnellverschlüsse:	✓	✓
■ Kabelmanagement-System:	✓	✓
■ Seitenteil:	Metall	Acryl
■ Farbvarianten:	Schwarz	Schwarz
■ Gewicht:	5,5 kg	4,8 kg
■ Abmessungen (L x B x H):	45,3 x 19,5 x 40,2 cm	45,3 x 19,5 x 40,2 cm

I/O:

■ USB 3.0 (Front):	2	2
■ Audio (Front):	✓	✓

Einbaumöglichkeiten für Laufwerke:

■ 5,25" oder 3,5" extern:	1	1
■ 5,25"-Frontblende mit 3,5"-Öffnung:	1	1
■ 3,5" oder 2,5":	2	2
■ 2,5":	2	2

Lüfterkonfiguration:

■ Gehäusefront:	1x 120-mm-Lüfter (vorinstalliert) oder Radiator (optional)	1x 120-mm-Lüfter (vorinstalliert) oder Radiator (optional)
■ Seitenteil:	1x 120-mm-Lüfter (optional)	-
■ Gehäuserückseite:	1x 120-mm-Lüfter (vorinstalliert)	1x 120-mm-LED-Lüfter (vorinstalliert)
■ Gehäuseoberseite:	-	3x 120-mm- oder 2x 140-mm-Lüfter (optional)

Kompatibilität:

■ Mainboard:	Mini-ITX, Micro-ATX	Mini-ITX, Micro-ATX
■ Max. Länge Grafikkarte:	40 cm	40 cm
■ Max. Höhe CPU-Kühler:	15,5 cm	15,0 cm
■ Max. Länge Netzteil:	24,0 cm	24,0 cm
■ Max. Höhe Radiator inkl. Lüfter (Front):	5,9 cm	5,9 cm

S1000

S1000 Window



Versandverpackung

Verpackungseinheit: 1
Abmessungen (L x B x H): 443 x 260 x 512 mm
Gewicht: S1000: 6,33 kg / S1000 Window: 5,64 kg
Zolltarif-Nr.: 84733080
Ursprungsland: China

www.sharkoon.de