

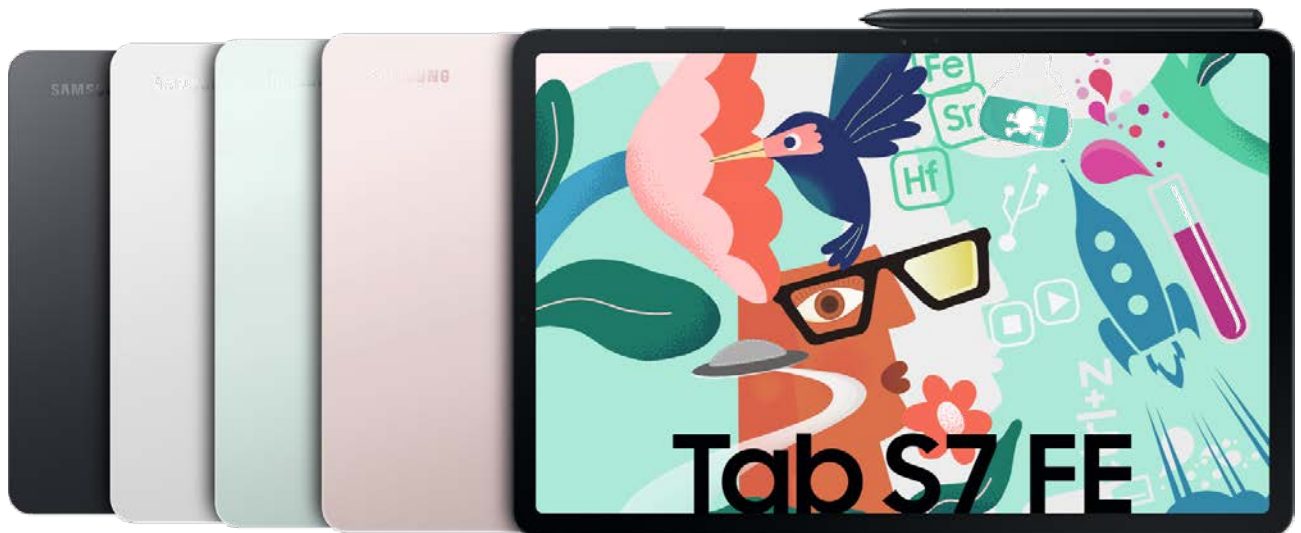


## Highlights

- Design mit Format - 12,4 Zoll WQXGA Display für den großen Auftritt.
- S Pen in box - Dein Tool für Produktivität und Kreativität.
- Leistungsstarker Akku - Performance von morgens bis abends.

## Für mehr Ideen beim Lernen

Jetzt kommt frischer Wind in deine Lernsessions. Ob für Schule, Ausbildung oder Uni: Das Galaxy Tab S7 FE Wi-Fi bietet einiges, was dich zum Lernen inspirieren kann. Schon das schlanke Unibody-Gehäuse aus Metall in vier angesagten Farbvarianten macht Lust darauf, sofort loszulegen. Den richtigen Durchblick hast du mit dem riesigen Display, auf dem du dich in deine Lerninhalte vertiefen kannst. Schau Tutorials, mache dir gleichzeitig Notizen, lade Dokumente herunter oder tausche dich mit deinen Freunden aus. Der vielseitige S Pen kann mit seinem natürlichen Schreibgefühl nicht nur deine Produktivität boosten, sondern lässt dich auch den Künstler in dir entdecken. Jede Menge Spaß macht auch die Akkulaufzeit, mit der du nach dem Lernen noch deine Serien genießen kannst. Apropos Seriengenuss: Damit das Vergnügen nicht zu kurz kommt, ist dein Galaxy Tab S7 FE Wi-Fi ein echter Entertainment-Profi, der dich mit Dolby Atmos-Technologie und Sound by AKG förmlich in Filme und deine Lieblingsgames hineinziehen kann.



**Verfügbarkeit:** September 2021

**Farben:** Mystic Black, Mystic Silver, Mystic Green, Mystic Pink

**Lieferumfang:** Tablet, Akku (fest verbaut), Ladeadapter (15 W), Datenkabel (USB-A auf USB-C), S Pen, Steckplatzwerkzeug, Kurzanleitung

(Lieferumfang kann sich je nach Variante unterscheiden)

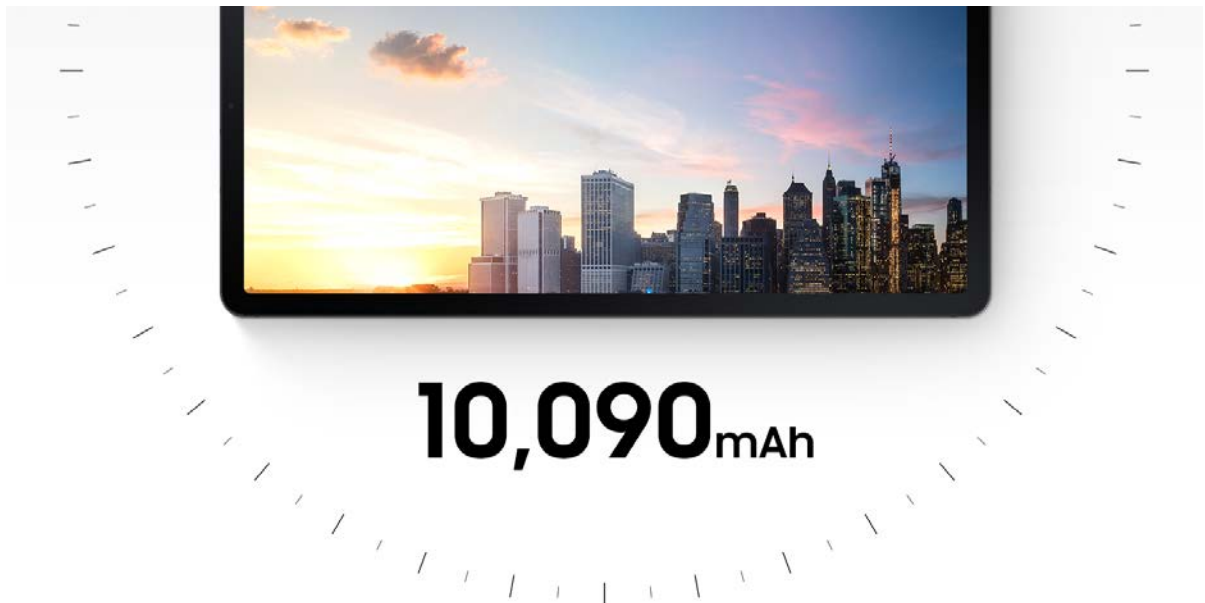
## Funktionsübersicht

Gute Noten für das Schreibgefühl.

Produktiv oder kreativ? Mit dem Galaxy Tab S7 FE Wi-Fi kannst du beides sein. Möglich macht dies der fortschrittliche S Pen, dessen Ansprechverhalten und Latenz gegenüber dem Vorgängermodell verbessert werden konnte. Halte Notizen direkt auf deinem Galaxy Tab S7 FE Wi-Fi fest, füge Kommentare in Bilder oder Dokumente ein oder lass deiner Kreativität einfach mal freien Lauf – alles mit einem fast natürlichen Schreibgefühl. Außerdem kannst du dein Tablet mit dem S Pen intuitiv per Gesten steuern. Wenn du den Stift aus der Hand legen möchtest, haftet er magnetisch am Tablet.

Lange schauen. Kurz laden.

Tagsüber eine Lernsession hinlegen – und danach zur Entspannung noch ein paar Folgen deiner Lieblingsserie schauen? Kein Problem. Dein Galaxy Tab S7 FE Wi-Fi ist von morgens bis abends für dich da. Mit seinem großen Akku kannst du bis zu 13 Stunden<sup>1</sup> am Stück Videos schauen. Und wenn dein Tag noch etwas länger wird, kannst du dein Galaxy Tab S7 FE Wi-Fi mit dem optional erhältlichen 45 W-Schnellladegerät in ca. 90 Minuten wieder komplett mit frischer Energie versorgen<sup>2</sup>.



## Funktionsübersicht



### Bereit für den großen Auftritt.

Das Galaxy Tab S7 FE Wi-Fi begeistert mit seiner Displaygröße. Genieße auf dem großen 12,4 Zoll WQXGA-Display scharfe Bilder in leuchtenden Farben und mit vielen Details. Deine Augen werden begeistert sein von so viel Sehkomfort. Großartig ist auch das schlanke metallische Unibody-Gehäuse. Es liegt angenehm und sicher in deinen Händen, ist robust für unterwegs – und in zwei inspirierenden Farbvarianten erhältlich. Mach dich bereit für den großen Auftritt mit deinem Galaxy Tab S7 FE Wi-Fi.

### Fühl dich bestens unterhalten.

Ob zuhause auf dem Sofa oder mit Freunden im Park: Genieße tolles Entertainment mit deinem Galaxy Tab S7 FE Wi-Fi. Entspanne beim gemütlichen Serienmarathon, hab Spaß beim Teilen von Inhalten oder tauche ein in deine Lieblingsspiele. Das große Display mit dem schmalen Rahmen bietet die passende Bühne und der dreidimensionale Sound aus den beiden Lautsprechern schafft eine mitreißende Klangkulisse, die dich förmlich in das Geschehen hineinzieht.

## Zubehör

### Book Cover (EF-BT730)

Stilvoller & praktischer Schutz

Verleihe deinem Galaxy Tab S7 FE Wi-Fi den Schutz, den es sich verdient. Das schlanke Book Cover kann durch Magnete in der Rückseite des Covers leicht angebracht werden und bietet einen stilvollen Look für dein Tablet. Außerdem verfügt es über eine angepasste magnetische Aufbewahrung für den S Pen, sodass du ihn schnell zur Hand hast und er so nicht schnell verloren geht. Genieße hohen Komfort und wähle deinen Aufstellwinkel (50° / 65°) und tauche dann in deine Lieblingsinhalte ein. Das Book Cover verfügt über eine antibakterielle Beschichtung<sup>3</sup>, die dich vor unterschiedlichen Bakterien schützt.

- Schlankes Design für einen stilvollen Schutz
- Antibakterielle Beschichtung schützt dich vor unterschiedlichen Bakterien<sup>3</sup>
- Zwei praktische Aufstellwinkel zum Betrachten von Fotos und Videos (50° und 65°)
- Angepasste integrierte S Pen Aufbewahrung zum sorgenfreien Mitführen des S Pen
- Schnelle einfache Anbringung, durch Magnete in der Rückseite des Covers
- Automatisches Ein- und Ausschalten des Displays durch Öffnen und Schließen der Klappe
- Schützt Vorder- und Rückseite deines Tablets vor Stößen und Kratzern



## Zubehör

### Book Cover Keyboard Slim (EF-DT730)

Produktivität auch bei hoher Mobilität

Das Book Cover Keyboard Slim für das Galaxy Tab S7 FE Wi-Fi, ist ausgestattet mit einer QWERTZ-Tastatur für Arbeit und Freizeit. Stelle dein Tablet auf – egal, ob du E-Mails schreiben, bloggen oder dich zurücklehnen und komfortabel Video schauen willst. Das Book Cover Keyboard Slim ist leicht im Design und mit intuitiven Funktionstasten für schnellen Zugriff ausgestattet. Außerdem kannst du dich vor unterschiedlichen Bakterien schützen, denn das Cover verfügt über eine antibakterielle Beschichtung<sup>3</sup>.

- Einteiliges Book Cover Keyboard mit vollwertiger QWERTZ-Tastatur und Anschluss über POGO-Pin
- Schlank und leicht im Design
- Antibakterielle Beschichtung schützt dich vor unterschiedlichen Bakterien<sup>3</sup>
- Ausgestattet mit Funktionstasten (ESC ENTF, F1~F12 und DeX) für schnellen Zugriff
- Schnelle einfache Anbringung, durch Magnete in der Rückseite des Covers
- Integrierte S Pen Aufbewahrung zum sorgenfreien Mitführen des S Pen
- Automatisches Ein- und Ausschalten des Displays durch Öffnen und Schließen der Klappe



## Zubehör

### Protective Standing Cover (EF-RT730)

Robuster Schutz trifft Funktionalität

Das Protective Standing Cover für das Galaxy Tab S7 FE Wi-Fi bietet dir starken Schutz. Mit dem frei beweglichen Scharnier, kannst du bequem arbeiten. Finde deinen Winkel – egal, ob du E-Mails schreiben, bloggen oder dich zurücklehnen und komfortabel Video schauen willst.

- Starker Schutz des Rahmens und der Rückseite vor Kratzern und Stößen
- Frei wählbarer Aufstellwinkel um Videos und Fotos bequem zu betrachten
- Sicherer Halt dank griffiger Cover-Oberfläche
- Integrierte S Pen Aufbewahrung zum sorgenfreien Mitführen des S Pen



## Zubehör

### S Pen (EJ-PT730)

Funktionell und leicht in der Hand

Schreibt fast wie ein echter Stift. Weil der S Pen ganz komfortabel und solide in der Hand liegt und mit einer kaum wahrnehmbaren Eingabeverzögerung schreibt, hast du beinahe das Gefühl, einen echten Stift und Papier zu benutzen. Und wenn du deine Ideen festgehalten hast, kannst du den magnetischen S Pen an der Rückseite deines Tablets befestigen – damit du ihn schnell zur Hand hast.

- Ersatz für den Original S Pen des Galaxy Tab S7 FE Wi-Fi
- Beinahe natürliches Schreibgefühl
- Haftet magnetisch am Tablet, so hat er immer seinen festen Platz
- Hohe Drucksensibilität mit 4.096 Druckstufen und schnelle Reaktionszeiten
- Präzise Stiftspitze mit 0,7 mm für komfortables Schreiben und Zeichnen
- Hilft Fingerabdrücke auf dem Display zu vermeiden





## Leistungsmerkmale

### Betriebssystem

Android 11

One UI 3.1.1

Knox 3.7

### Datenübertragung

WLAN 802.11 a/b/g (2,4 GHz), Wi-Fi 4, 5,6 (2,4 GHz + 5 GHz), HE80, MIMO, 1024-QAM

Wi-Fi Direct, USB-Host, Smart Switch, Smart View, Second Screen<sup>4</sup>, MTP, PTP

GPS, GLONASS, Beidou, Galileo, QZSS

Anrufe / SMS auf anderen Geräten<sup>5</sup>, Fortsetzen von Apps auf anderen Geräten

Quick Share, Nearby Share, Music Share

USB 3.2 Gen 1 (Type-C)

Bluetooth 5.2, BT-Profile: A2DP, AVRCP, DI, HID, HOGP, HSP, OPP, PAN

### Technische Daten

Prozessorname Snapdragon 778G (SM7325-2-AB)

Prozessorkerne Octa-Core

Prozessortaktung 2x 2,4 GHz + 6x 1,8 GHz

Prozessorarchitektur 64-Bit, 6 nm

Größe (HxBxT) 185,0 x 284,8 x 6,3 mm

Gewicht ca. 610 Gramm

Internetnutzung (WLAN) bis zu 12 Std.

Musikwiedergabe (kabellos) bis zu 181 Std.

Videowiedergabe (kabellos) bis zu 13 Std.

## Leistungsmerkmale

### Speicherkapazität

Interner Speicher	64 GB
Frei verfügbarer Speicher	ca. 46,7 GB
Speichertyp	UFS
Arbeitsspeicher (RAM)	4 GB
Arbeitsspeichertyp	LPDDR4X
RAM-Geschwindigkeit	2.133 MHz
Speichererweiterung	microSD (bis zu 1 TB)
Schnittstelle	UHS-I
Cloud-Speicher	

### Stromversorgung

Akku-Typ	Li-Ion
Akku-Kapazität <sup>1</sup>	10.090 mAh
Ladezeit <sup>6</sup>	ca. 190 min
Schnellladen (45 W) <sup>2</sup>	
Energiesparmodus	
Adaptiver Akku	
Akku schützen	

### Hauptdisplay

Größe	31,50 cm / 12,4"
Technologie	TFT
Auflösung	2.560 x 1.600 Pixel (WQXGA)
Format	16:10
Pixeldichte	244 ppi
Farben	16 Millionen
Max. Helligkeit	500 Nits
Zoom	Multitouch
Besonderheiten	Adaptive Helligkeit, Multi Window, Augenkomfort, Bildschirmschoner, Dark Mode, Bildschirmzoom, Bildschirmrecorder

## Leistungsmerkmale

### Messaging

Messages<sup>3</sup>, Nachrichten<sup>3</sup>, EAS

### Organizer

Alarm, Weltuhr, Stoppuhr, Timer, Kalender, Samsung Notes, Diktiergerät, Taschenrechner

### Multimedia

Stereo-Lautsprecher, Dolby Atmos

Spotify, Netflix, YouTube Music

Foto-/Video-Editor, Animiertes GIF, Pop-up-Play

Papierkorb (Galerie/Eigene Dateien)

Game Launcher, Google Play, Galaxy Store, Google Mobile-Services

Microsoft Apps (OneDrive, Office, Outlook)

### Eingabehilfen

TalkBack, Verbesserung der Sichtbarkeit, Verbesserung für das Hören, Interaktion und Geschicklichkeit, Bixby Vision für Eingabehilfe, Tastatureingabe vorlesen

### Weitere Funktionen

Gorilla® Glass 3

S Pen (Screen Off-Memo, Notiz mit Stift-Taste erstellen, S Pen zu Text, Air View, Zeiger beim Halten anzeigen, S Pen-Befehle)

Bixby<sup>7</sup>, Bixby-Routinen

Biometrische Daten und Sicherheit (Gesichtserkennung, Find My Mobile, Sicherer Ordner, Sicheres WLAN, SD-Karte verschlüsseln, KNOX)

Bewegungen und Gesten (Zum Einschalten/Ausschalten zweimal tippen, Bildschirm beim Ansehen anlassen, Zum Stummschalten Bildschirm abdecken, Screenshot)

Offline-Modus, Nicht Stören-Modus

Seiten-Paneele (Apps, Live-Nachrichten, Personen, Smart Select, Tätigkeiten, Wetter, Tools, Reminder, Zwischenablage)

Samsung Kids, Samsung Members, Samsung Flow, Samsung Free, Galaxy Shop, Samsung DeX, Samsung SmartThings, PENUP, Samsung TV Plus, Samsung Global Goals

Digitales Wohlbefinden und Kindersicherung

Gerätewartung, Konzentrationsmodus

QR-Scanner

Daily Board

## Leistungsmerkmale

### Integrierte Digitalkamera

#### Rückkamera

Auflösung Foto	8 Megapixel (Weitwinkel)
Sensorgroße	1/4.0" (Weitwinkel)
Blende	F1.9 (Weitwinkel)
Digitalzoom	ja
Aufnahmemodi	Single Take, Portrait, Foto, Video, AR-Zeichnung, Pro, Panorama, Essen, Nacht, Hyperlapse
Auflösung Video	FHD (16:9 Format, 30 fps)
Intelligente Funktionen	Szenenoptimierung, Aufnahmevorschläge, QR-Codes scannen
Weitere Funktionen	Autom. HDR, Autofokus, ISO, Weißabgleich, Belichtung, Messmodi, Wasserzeichen, Videostabilisierung, schwebender Auslöser

#### Frontkamera

Auflösung Foto	5 Megapixel (Weitwinkel)
Größe	1/5.0"
Blende	F2.2
Aufnahmemodi	Single Take, Portrait, Foto (Selfie, Gruppenselfie), Video, AR-Zeichnung
Auflösung Video	FHD (16:9 Format, 30 fps)
Weitere Funktionen	Weitwinkel für Gruppen-Selfies verwenden, Selfie-Licht, Gestensteuerung, Selfies wie angezeigt speichern

#### Allgemeine Kamera-Funktionen

Selbstausröser, Raster, Geotagging, Funktion der Lautstärke-Taste, HEIF-Bilder (Foto), Videos mit hoher Effizienz, Fotoeffekte (Filter, Eigene Filter, Gesicht), Bixby Vision, AR-Zone

## Allgemeine Hinweise

Bei Einrichtung des Tablets/Telefons mit einem Google Konto, durch die Nutzung des Internets und/oder durch internetgestützte Programme (z. B. Anwendungen (Apps), Galaxy Apps, Google Mobile-Services, E-Mail, Soziale Netzwerke, Instant Messaging, Content Home-Oberfläche) können aufgrund anfallender Datenmengen Kosten entstehen. Bitte beachten Sie, dass der Verbindungsaufbau automatisch erfolgen kann. Bitte informieren Sie sich vorab bei Ihrem Netzanbieter/Vertragspartner über die Ihrem Tarif entsprechenden Datengebühren.

## Anmerkungen

- 1 Die mAh-Angabe bezieht sich auf den typischen Wert der Akkukapazität, der unter Laborbedingungen ermittelt wurde. Die nach der einschlägigen Norm IEC 61960 ermittelte (Mindest-)Kapazität beläuft sich auf einen geringeren Wert. Die tatsächliche Akkulaufzeit kann je nach Netzwerkumgebung, Nutzerverhalten und anderen Faktoren variieren.
- 2 Nur mit dem optional erhältlichen Samsung Schnellladegerät EP-TA845 verfügbar.
- 3 Die antibakterielle Beschichtung schützt Benutzer nicht völlig vor unterschiedlichen Bakterien aber innerhalb von 15 Minuten werden bis zu 86% der Bakterien entfernt und innerhalb von 24 Stunden sogar bis zu 99,99%.
- 4 Zur Nutzung dieser Funktion sind WiDi (Wireless Directly)-fähige Windows 10 PC-Modelle und Windows 10 v.2004 oder höher erforderlich.
- 5 Hierfür müssen die beiden kompatiblen Geräte in demselben Samsung Account angemeldet sein. Bei der genutzten Rufnummer handelt es sich um die des primär mit dem Samsung Account genutzten Gerätes.
- 6 Die Ladezeit bezieht sich auf das im Lieferumfang enthaltene Ladegerät.
- 7 Samsung Account Login und Datennetzwerk (WLAN oder Internetverbindung erforderlich) für vollen Funktionsumfang für Bixby notwendig.