

LED Signage

Indoor LED IA015C

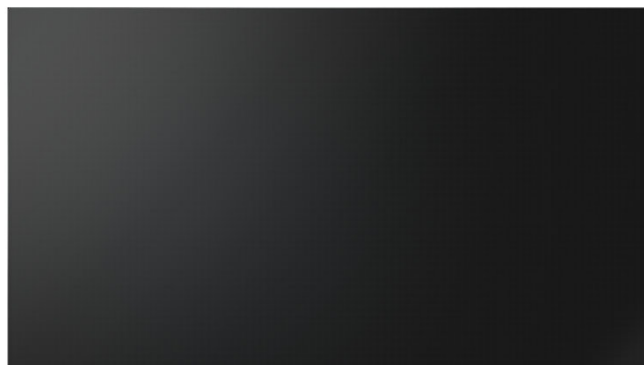
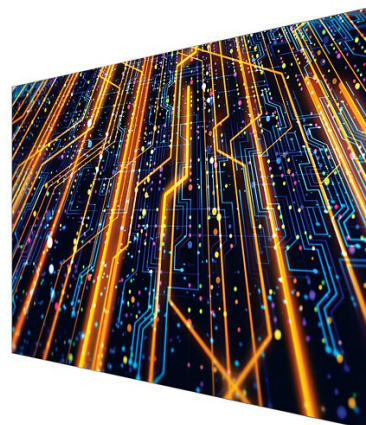
Pixelpitch: 1,5 mm

Artikelinformation

Artikelname	IA015C
Artikelnummer	LH015IACCHS/EN
EAN	8806095071374
Anwendungsbereich	Innen
Maße	2.888,5 x 1.628,5 x 56,2 mm (62,2 mm mit Wandhalterung)
Gewicht	125 kg
Pixelabstand	1,5 mm
Konfiguration	1.920 x 1.080 Pixel (pro Screen)
Maximale Helligkeit	500 nit
Helligkeits-Spitzenwert ¹	1.000 nit
Kontrastverhältnis ²	6000:1
Betrachtungswinkel	160° / 160°

Besondere Eigenschaften

Quick-Build-Technologie
 Integrierte Steuereinheit
 Alle Komponenten inklusive
 HDR
 Multi-Screen-Verbindung



Technische Daten

IA015C

Artikelinformationen

Artikelname	IA015C
Artikelnummer	LH015IACCHS/EN
EAN	8806095071374

Physische Parameter

Pixelabstand	1,5 mm
Pixelkonfiguration	1 x rot, 1 x grün, 1 x blau
Konfiguration (B x H)	1.920 x 1.080 Pixel (pro Screen)
Diodentyp	Surface Mount Device (SMD)
Maße ohne Verpackung (B x H x T)	2.888,5 x 1.628,5 x 56,2 mm (62,2 mm mit Wandhalterung)
Maße mit Verpackung (B x H x T)	1.840 x 1.847 x 594 mm
Gewicht ohne Verpackung	125 kg
Gewicht mit Verpackung	210 kg

Optische Parameter

Maximale Helligkeit (nach der Kalibrierung) ¹	500 nit
Helligkeits-Spitzenwert ¹	1.000 nit
Kontrastverhältnis ²	6000:1
HDR Kompatibilität	LED HDR, AI Picture
Betrachtungswinkel - horizontal	160°
Betrachtungswinkel - vertikal	160°
Bit-Tiefe	16 Bit (Systeminterne Bit-Tiefe 20 Bit)
Farbtemperatur - Standard	6.500 K ± 500 K (dynamische Anpassung)
Farbtemperatur - anpassbar	2.800 K ~ 10.000 K

Elektrische Parameter

Video-Rate	50/60 Hz
Eingangsspannungsbereich	100~240 VAC, 50/60 Hz
Leistungsaufnahme max.	1.700 (W/Screen)
Leistungsaufnahme typ.	685 (W/Screen)
Bildwiederholrate	7.680 Hz
Hitzeentwicklung max.	5.800 (BTU/Screen)
Hitzeentwicklung typ.	2.337 (BTU/Screen)

Konnektivität

Steuerung ³	LED SBox integriert
Input	1x DP 1.2, 3x HDMI, 2x USB
Output	3,5 mm Klinkenanschluss
WLAN	Ja
Bluetooth	Ja

Betriebsbedingungen

Betriebstemperatur (Luftfeuchtigkeit)	0°C ~ +40°C (10 % ~ 80 % RH)
Lagerungstemperatur (Luftfeuchtigkeit)	-20°C ~ +45°C (5% ~ 95% RH)
IP-Klassifizierung	IP20
LED-Lebensdauer	100.000 Stunden

Zertifizierung

Zertifizierung	Sicherheitsstandard 62368-1, 60950-1
EMV Klasse	A
Sehkomfort	TÜV Eye Protection

Service

Service	Servicezugang von der Frontseite
---------	----------------------------------

Merkmale

Betriebssystem	Tizen 6.5
MagicINFO	Ja
Sensor	Temperatur-, Feuchtigkeit-, Eco Sensor
Weitere	AI Picture, LED HDR, Dynamic Peaking
Smart Funktionen	Workspace (Microsoft365/VMWare/RDP), Automatische Quellenumschaltung mit Recovery-Funktion, Dicom Simulation Mode, SmartView+

Zubehör

Bezeichnung	Dekorrahmen, Frame Kit, Ersatzteile
-------------	-------------------------------------

Technische Daten

IA015C

Service & Garantie

Garantiezeit	36 Monate
Service innerhalb der Garantiezeit	Bei einem Defekt steht Ihnen unser Send-In Service zur Verfügung. Um diesen Service in Anspruch zu nehmen, kontaktieren Sie bitte unsere Service-Hotline.
Service außerhalb der Garantiezeit	Bei einem Defekt wenden Sie sich bitte an unsere Service-Hotline für weiterführende Informationen.

¹ Spitzenwert gemäß IDMS (Information Display Measurement Standard)

² Bemessen nach 10 Lux Licht. Kontrast in abgedunkeltem Raum übersteigt 1000000:1

³ Die LED S-Box ist notwendiger Bestandteil der LED Installation, jedoch nicht standardmäßig im Lieferumfang enthalten und muss (falls nicht integriert) zusätzlich erworben werden