



Klein und leistungsfähig

HP LaserJet Enterprise M406dn
HP LaserJet Enterprise MFP M430f



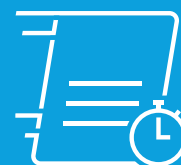
Dieser Drucker verwendet dynamische Sicherheit. Diese Funktion wird eventuell von Zeit zu Zeit durch Firmware-Updates aktualisiert. Der Drucker ist für die ausschließliche Verwendung von Kartuschen mit Original HP Chip konzipiert. Kartuschen mit einem Chip eines anderen Anbieters funktionieren möglicherweise nicht oder nicht mehr. Weitere Informationen unter hp.com/learn/ds.



Benutzer- und
verwaltungsfreundlich



Die weltweit sichersten
Drucker¹



Höhere Produktivität für
Arbeitsteams

Benutzer- und verwaltungsfreundlich



Unterstützen Sie Arbeitsteams, ohne den Verwaltungsaufwand zu erhöhen. Mit diesem kompakten Drucker oder MFP, der für einfache Nutzung und Verwaltung entwickelt wurde, ermöglichen Sie Ihren Mitarbeitern die Arbeit an jedem Ort, während die IT die Kontrolle über die gesamte Flotte behält.



Investitionsschutz

Lassen Sie die Zukunft nicht aus den Augen. Die HP FutureSmart Firmware kann mit den neuesten Funktionen aktualisiert werden, um Ihre Investition in die Druckinfrastruktur auf Jahre hinaus zu schützen und zu optimieren.²

Profitieren Sie von konsistenten, intuitiven Benutzersteuerungen für alle Geräte, integrieren Sie Papier- und digitale Inhalte nahtlos, um Workflows zu verbessern, und installieren Sie auf einfache Weise Updates, wenn sie in Ihren Zeitplan passen.



Optimiertes Flottenmanagement

Zentralisieren Sie mit HP Web Jetadmin die Steuerung Ihrer Druckumgebung.³ So können Sie problemlos neue Geräte und Lösungen hinzufügen, Funktionen aktualisieren und Unternehmensrichtlinien anwenden, um die Unternehmenseffizienz zu steigern. Zudem können Sie schnell neue Drucker einrichten, die Geräteeinstellungen sehr einfach verwalten und sofort mit dem Drucken der benötigten Seiten beginnen.



Konsistente Erlebnisse und Ergebnisse

Mit einem konsistenten Erlebnis und intuitiven, vertrauten Symbolen wie auf dem Tablet, die sowohl IT-Administratoren als auch Benutzer kennen, sind Workflows und die Ausführung von Aufgaben in der gesamten Flotte kein Problem. Die Technologie für Medienerkennung passt die Druckeinstellungen für eine Vielzahl von Papiertypen automatisch an, beispielsweise für normales, glänzendes und dickes Papier. So erhalten Sie konsistente Ergebnisse mit hoher Qualität.

Die weltweit sichersten Drucker¹



HP Drucker verfügen über die branchenweit höchste Sicherheit, da sie immer wachsam sind und ständig Bedrohungen stoppen, während sie sich an neue anpassen.¹ Außerdem können nur HP Drucker sich bei Angriffen automatisch selbst reparieren, sodass die IT nicht eingreifen muss.



Immer wachsam

Nur HP Enterprise Drucker sind mit integrierten Sicherheitsfunktionen ausgestattet, die Ihre Druckumgebung ununterbrochen überwachen.¹

- Mit HP Sure Start wird der Betriebscode bei jedem Gerät regelmäßig überprüft und nach Angriffsversuchen wird automatisch eine Reparatur vorgenommen.
- Die Angriffserkennung im laufenden Betrieb (Run-time Intrusion Detection) überwacht kontinuierlich das System, um Angriffe zu erkennen und zu verhindern, und führt anschließend automatisch einen Neustart durch.
- Whitelisting überprüft die Firmware während des Startvorgangs, um sicherzustellen, dass es sich um authentischen, als fehlerfrei bekannten und von HP digital signierten Code handelt.
- HP Connection Inspector überprüft abgehende Netzwerkverbindungen, um verdächtige Anfragen wie Malware zu stoppen.



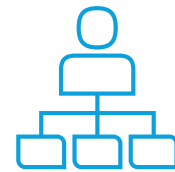
Entscheiden Sie sich für mehr Sicherheit

Über 100 integrierte Sicherheitsfunktionen tragen zum Schutz dieses Druckers bei.⁴

Schützen Sie über das Netzwerk übertragene und auf dem Gerät gespeicherte Informationen – Schlüssel, Kennwörter, Zertifikate usw. – mit dem integrierten HP Trusted Platform Module.⁵

Lassen Sie sich unmittelbar über mögliche Sicherheitsprobleme informieren, um umgehend zu handeln und potenzielle Angriffe abzuwehren.⁶ Das Gerät kann mit führenden SIEM-Tools wie Splunk, ArcSight und McAfee verwendet werden.

Gewährleisten Sie mit dem PIN-Druck/Pull Printing zum Abrufen von Druckaufträgen die Sicherheit vertraulicher Informationen.



Die gesamte Flotte unter Ihrer Kontrolle

Mit HP Web Jetadmin können Sie die Steuerung Ihrer Druckumgebung zentralisieren und die Effizienz im Unternehmen steigern.³ Der optionale HP JetAdvantage Security Manager bietet ein effektives, richtlinienbasiertes Konzept zum Schutz von HP Geräten für Drucken und Bildverarbeitung.⁷ Er ermöglicht eine komfortable Festlegung von Konfigurationsrichtlinien mit automatischer Überprüfung der Einstellungen für jeden unterstützten HP Drucker und MFP in Ihrer Flotte.

HP JetAdvantage Secure Print und HP Access Control (HPAC) helfen beim Schutz von Dokumenten, da eine Authentifizierung erforderlich ist, um Druckaufträge freizugeben.⁸ Darüber hinaus können Sie mit HPAC Funktionen erweitern und mühelos anpassen. Integrieren Sie eine Auftragsabrechnung, verwalten Sie Rechte und legen Sie Kontingente fest, z. B. für den Farbdruk.⁹ Sparen Sie IT-Zeit und vereinfachen Sie das Drucken im ganzen Unternehmen durch einen einheitlichen Treiber für alle HP Geräte.¹⁰

► Weitere Informationen

Flottenmanagement

HP Web Jetadmin: hp.com/go/wja

Lösungsübersicht: <http://h20195.www2.hp.com/V2/GetPDF.aspx/4AA5-2718ENW.pdf>

Video: <http://hp.brightcovegallery.com/solutions/detail/video/4271055504001/>

HP Universal Print Driver: hp.com/go/upd

Lösungsübersicht: <http://h20195.www2.hp.com/V2/GetPDF.aspx/4AA2-4781ENW.pdf>

Sicherheit

HP JetAdvantage Sicherheitslösungen: hp.com/go/printsecurity

Lösungsüberblick: <http://h20195.www2.hp.com/V2/GetPDF.aspx/4AA3-1295ENW.pdf>

Video: <http://hp.brightcovegallery.com/products/detail/video/4270905124001/>

HP JetAdvantage Security Manager: hp.com/go/securitymanager

Broschüre: <http://h20195.www2.hp.com/V2/GetPDF.aspx/4AA3-9275ENW.pdf>

Video: <http://hp.brightcovegallery.com/products/detail/video/4270837770001/>

Mehr Produktivität für ein erfolgreiches Unternehmen

Mit benutzerfreundlichen Funktionen, hohen Geschwindigkeiten und simplen Optionen für mobiles Drucken können Sie mit dem Tempo Ihres Unternehmens mithalten.

Keine Wartezeiten mehr

Warten Sie nicht länger auf Dokumente. Die erste Seite wird aus dem Bereitschaftsmodus nach nur 6,5 Sekunden und aus dem Energiesparmodus nach nur 8,8 Sekunden ausgegeben.^{11,12} Drucken Sie bis zu 40 Seiten pro Minute (Seiten/Min.) im HP High Speed Modus.¹³



Diese kompakten Drucker und MFPs sind für die problemlose Integration in Home-Offices, kleine Arbeitszentren und Remote-Arbeitsgruppen konzipiert und bieten einfachen Zugriff auf Druckfunktionen der Enterprise-Klasse, die die Leistung und Produktivität erhöhen.



Optimierung von Workflows

Verbessern Sie die Unternehmensagilität, indem Sie papierbasierte Workflows in digitale Workflows integrieren. Optionale MFP-Apps können Workflows optimieren, die Anzahl der Arbeitsschritte und Fehler reduzieren sowie andere Geschäftsanforderungen erfüllen. Sparen Sie Zeit und Geld durch eine höhere Prozesseffizienz und unterstützen Sie mobile Mitarbeiter, die Zugriff auf Inhalte benötigen.

Mit dem MFP M430f lassen sich Workflows durch beidseitiges Scannen in einem Durchlauf mit bis zu 46 Bildern pro Minute beschleunigen.¹⁴ Scannen Sie Dateien direkt an Microsoft Office 365 und SharePoint sowie an E-Mail, USB und Netzwerkordner.¹⁵

Höhere Produktivität

Auch hohe Druckauflagen können unbeaufsichtigt produziert werden. Die maximale Zuführungskapazität beträgt bei den Modellen M406dn und MFP M430f mit einem optionalen dritten Zufuhrfach 900 Blatt. So müssen Sie weniger Zeit mit dem Einlegen und Nachlegen von Papier verbringen.



Einfache Entwicklung, Implementierung und Integration von Lösungen von HP und anderen Anbietern mit der HP Open Extensibility Platform. Das Gerät unterstützt Kartenlesegeräte. Die Benutzer können sich am Gerät mit ihrem Ausweis authentifizieren und anschließend mit personalisierten Einstellungen Aufträge aus ihrer eigenen Warteschlange drucken.

Nachhaltigkeit ist gut fürs Geschäft



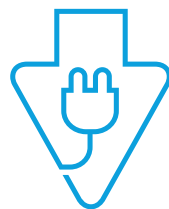
In der Geschäftswelt dreht sich alles um Ressourcenmanagement, und Effizienzsteigerung liegt in der Verantwortung jedes Einzelnen. HP LaserJet Drucker und MFPs wurden für niedrigen Energieverbrauch entwickelt, damit Aufgaben schnell erledigt sind und gleichzeitig Energie eingespart werden kann.



Für Nachhaltigkeit konzipiert

Auspacken und Papier sparen. Beidseitiger Druck (Duplex-Druck) ist die Standardeinstellung, damit automatisch Papier eingespart wird.¹⁶

Sparen Sie Energie mit der HP Auto-On/ Auto-Off Technologie und der HP Instant-On Technologie. Diese intelligenten Funktionen können Ihren Drucker bei Bedarf ein- bzw. ausschalten.^{17,18}



Höhere Energieeffizienz

Sparen Sie Energie ohne Abstriche bei der Leistung – die Drucker HP LaserJet Enterprise M406dn und MFP M430f sind mit ENERGY STAR® zertifiziert.



Umweltschonenderer Druck

Sorgen Sie für durchgehend hohe Produktivität und sparen Sie Energie. Aufgrund seines kompakten Designs und der speziellen EcoSmart Tonermischung zeichnet sich dieser effiziente Drucker durch einen sehr geringen Energieverbrauch aus.

Recyceln Sie Ihre Original HP Kartuschen einfach und ohne zusätzliche Kosten über HP Planet Partners.¹⁹



Leistungsstarkes Drucken. Energiesparend.²⁰



Setzen Sie auf Original HP Tonerkartuschen mit JetIntelligence, die bei hohen Druckgeschwindigkeiten hochwertige Ausdrücke erzeugen. Zudem liefern sie Optionen für hohe Reichweite²¹ und bieten eine innovative Technologie zur Betrugserkennung, um so die konsistente HP Qualität sicherzustellen, die Sie benötigen. Entwickelt für höhere Umweltfreundlichkeit,²² Raumlufthqualität²³ und Sicherheit des Kartuschen-Chips.²⁴



Hochwertiger Druck

Verlassen Sie sich auf die Vorteile von HP Original Tonerkartuschen – Leistung, hohe Qualität und Zuverlässigkeit. Original HP Tonerkartuschen mit JetIntelligence liefern qualitativ hochwertige Ausdrücke und tragen mit Optionen für hohe Reichweite sowie mit Technologie für Seitenmaximierung zur Kostensenkung bei. Zudem kann dank intelligenter Messtechnologie der Tonerfüllstand verfolgt werden. Sie können sich darauf verlassen, mit jeder gekauften Kartusche von einem guten Preis-Leistungs-Verhältnis zu profitieren.



Holen Sie mehr aus Ihrem Drucker heraus

Original HP Tonerkartuschen mit JetIntelligence sind speziell auf die Hochgeschwindigkeitsleistung Ihres Druckers abgestimmt, ohne die Qualität zu beeinträchtigen, die immer professionell sein muss. Produzieren Sie qualitativ hochwertige Dokumente mit Geschwindigkeiten, die Ihr Drucker mit Original HP Toner erzielen kann.



Zuverlässigkeit dank Technologie zur Betrugserkennung

Original HP Tonerkartuschen helfen, vor Fälschungen zu schützen. Die Technologie zur Betrugserkennung überprüft, ob eine Original HP Kartusche installiert ist, und ermöglicht die Aktivierung flottenweiter Druckrichtlinien, die nur Original HP Kartuschen unterstützen. HP Design-, Produktions- und Lieferkettenprozesse tragen zur Sicherheit Ihres Drucksystems bei²⁵ und manipulationssichere Chips sorgen dafür, dass Kunden die Original HP Qualität erhalten, für die sie bezahlt haben.²⁴



Original HP 59X/76X Schwarz LaserJet Tonerkartusche mit hoher Reichweite
(~10.000 Seiten)²⁶

In Verbindung bleiben – mit sicherem mobilen Drucken



Verbessern Sie die Agilität von Arbeitsteams und schützen Sie zugleich das Unternehmensnetzwerk. Über Ethernet- und optionale Wireless-Netzwerkverbindungen bleiben Benutzer verbunden und können überall im Büro sicher arbeiten.²⁷ Und mit dem optionalen Wireless Direct und NFC Touch-to-Print können Sie direkt über Ihr Mobilgerät drucken.^{28, 29}



Drucken über unterschiedliche mobile Geräte

Drucken Sie Dokumente, E-Mails, PDFs und andere Inhalte ganz einfach über Smartphones und Tablets unter iOS, Android™, Windows und Google Chrome™ – in der Regel ohne besondere Einrichtung oder Apps.³⁰

Mit einer zusätzlichen Option können Sie auch direkt durch Antippen Ihres NFC-fähigen Smartphones oder Tablets auf dem Druckgerät drucken.²⁹



Drucken von überall

Helfen Sie Ihren mobilen Benutzern, ebenso zu drucken wie sie arbeiten: ohne Komplexität, die sie ausbremst oder IT-Ressourcen blockiert. Mit HP Roam for Business vermeiden Sie komplexe Infrastruktur, kontinuierliche Wartung und Zeitverlust durch die Unterstützung einzelner Benutzer bei Druckproblemen, sodass Sie sich auf wichtigere Tätigkeiten konzentrieren können.³¹

Mobile Benutzer können von unterwegs Druckaufträge von jedem Gerät aus an die Cloud übermitteln und sie dann von jedem HP Roam for Business-fähigen Gerät einfach und sicher abrufen. Dabei müssen Sie sich keine Gedanken um Gerätekompatibilität oder Konnektivität machen.

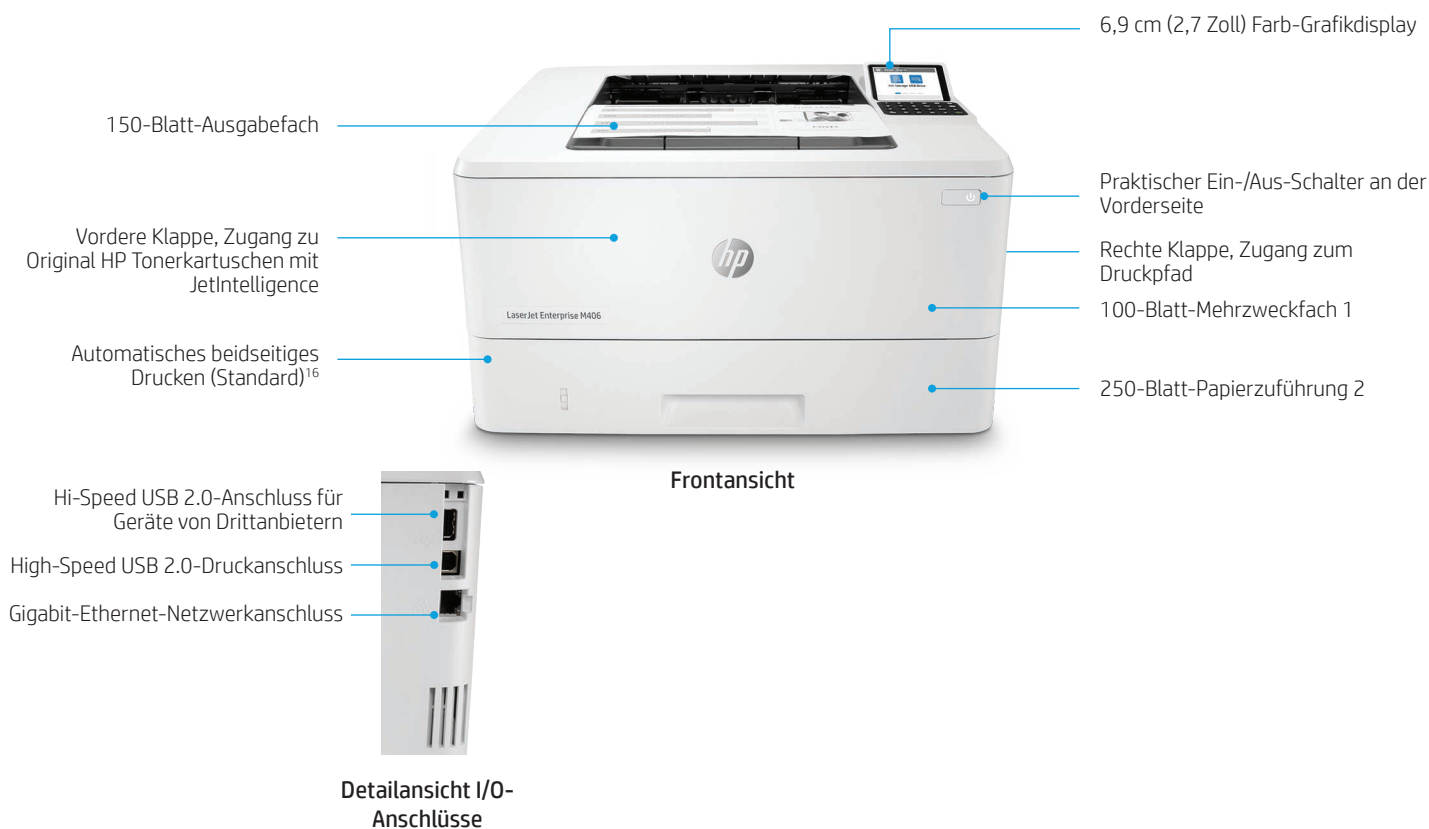


Erweiterte Druckoptionen

Sorgen Sie dafür, dass Ihr Büro immer optimal vernetzt ist, mit optionalem Zubehör für Wireless,²⁷ Bluetooth® Low Energy und NFC Touch-to-Print.²⁹

Das optionale 128-Bit-verschlüsselte Wireless Direct Printing hilft beim Schutz von Daten während der Übertragung und im Ruhezustand – ohne Zugriff auf das Unternehmensnetzwerk – bei der Verwendung von Smartphones, Tablet-PCs und Notebooks.²⁸

Lernen Sie den HP LaserJet Enterprise M406dn kennen

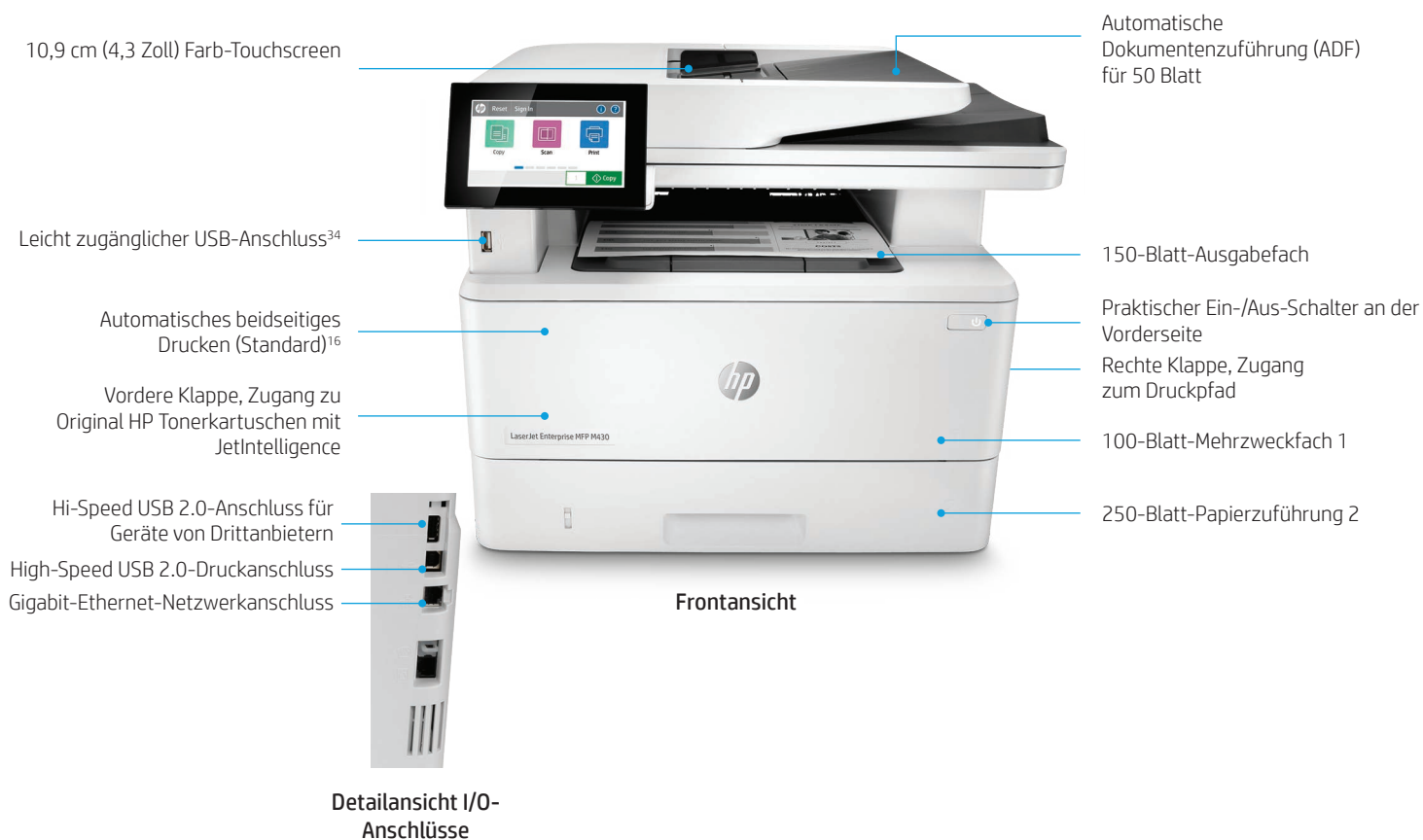


Auf einen Blick



Modell	M406dn
Produktnummer	3PZ15A
Druckgeschwindigkeit (A4/Letter) ¹³	Bis zu 38/40 Seiten/Min. (Standard); 40/42 Seiten/Min. (HP High Speed)
Ausgabe der ersten Seite (A4/Letter) ¹¹	Nach nur 6,5/6,3 Sekunden
Bedienfeld	6,9 cm (2,7 Zoll) Farb-Grafikdisplay
Arbeitsspeicher	1 GB
Speicherkapazität	4 GB eMMC
Automatisches beidseitiges Drucken (Standard) ¹⁶	✓
Zuführungskapazität (Standard/Maximum)	Bis zu 350/900 Blatt
100-Blatt-Papierzuführung 1	✓
250-Blatt-Papierzuführung 2	✓
550-Blatt-Papierzuführung 3	Optional
Empfohlenes monatliches Seitenvolumen (RMPV) ³²	900 bis 4.800 Seiten
Druckleistung	Bis zu 100.000 Seiten
Kartuschenreichweite	3.000 Seiten (A) oder 10.000 Seiten (X)
Dual-Band Wi-Fi mit Bluetooth® Low Energy, Wi-Fi Direct ³³	Optional
Zertifiziert gemäß ENERGY STAR®	✓

Lernen Sie den HP LaserJet Enterprise MFP M430f kennen



Auf einen Blick



Modell	M430f
Produktnummer	3PZ55A
Druckgeschwindigkeit (A4/Letter) ¹³	Bis zu 38/40 Seiten/Min. (Standard); 40/42 Seiten/Min. (HP High Speed)
Ausgabe der ersten Seite (A4/Letter) ¹¹	Nach nur 6,5/6,3 Sekunden
Bedienfeld	10,9 cm (4,3 Zoll) Farb-Touchscreen
Arbeitsspeicher	2 GB
Speicherkapazität	16 GB eMMC
Automatisches beidseitiges Drucken (Standard) ¹⁶	✓
Zuführungskapazität (Standard/Maximum)	Bis zu 350/900 Blatt
100-Blatt-Papierzuführung 1	✓
250-Blatt-Papierzuführung 2	✓
550-Blatt-Papierzuführung 3	Optional
Empfohlenes monatliches Seitenvolumen (RMPV) ³²	900 bis 4.800 Seiten
Druckleistung	Bis zu 100.000 Seiten
Kartuschenreichweite	3.000 Seiten (A) oder 10.000 Seiten (X)
Dual-Band Wi-Fi mit Bluetooth® Low Energy, Wi-Fi Direct ³³	Optional
Zertifiziert gemäß ENERGY STAR®	✓

HP LaserJet Enterprise M406dn und MFP M430f – Konfiguration

Wählen Sie Ihr Zubehör aus



HP LaserJet 550-Blatt-Papierzuführung (D9P29A)

- Hinzufügung von maximal einem Fach
- Mediengröße bis zu 216 x 356 mm (8,5 x 14 Zoll)
- Mediengewicht bis zu 120 g/m² (32 lb)



Standard bei M406dn

- 100-Blatt-Mehrweckfach 1
 - Mediengröße bis zu 216 x 356 mm (8,5 x 14 Zoll)
 - Mediengewicht bis zu 175 g/m² (46,6 lb)
- 250-Blatt-Zuführung 2
 - Mediengröße bis zu 216 x 356 mm (8,5 x 14 Zoll)
 - Mediengewicht bis zu 120 g/m² (32 lb)



Standard bei MFP M430f

- 100-Blatt-Mehrweckfach 1
 - Mediengröße bis zu 216 x 356 mm (8,5 x 14 Zoll)
 - Mediengewicht bis zu 175 g/m² (46,6 lb)
- 250-Blatt-Zuführung 2
 - Mediengröße bis zu 216 x 356 mm (8,5 x 14 Zoll)
 - Mediengewicht bis zu 120 g/m² (32 lb)

HP LaserJet Enterprise M406dn – Technische Daten

HP LaserJet Enterprise M406dn

Produktnummer	3PZ15A
Bedienfeld	6,9 cm (2,7 Zoll) Farb-Bedienfeld ohne Touch-Technologie und Tastenfeld mit 24 Tasten
Druckgeschwindigkeit¹³	Simplex (A4/Letter): Bis zu 38/40 Seiten/Min. (Standard); bis zu 40/42 Seiten/Min. (HP High Speed) Duplex (A4/Letter): Bis zu 31/33 Bilder/Min.
Ausgabe der ersten Seite^{11,12}	Aus dem Bereitschaftsmodus (A4/Letter): Nach nur 6,5/6,3 Sekunden Aus dem Energiesparmodus (A4/Letter): Nach nur 8,8/8,6 Sekunden
Druckauflösung	Bis zu 600 x 600 dpi (normal), bis zu 1200 x 1200 dpi (höchste Detailgenauigkeit)
Erweiterte Druckerfunktionen	Druckvorschau, Duplex, Drucken mehrerer Seiten auf 1 Blatt (2, 4, 6, 9, 16), Sortieren, Wasserzeichen, Speichern von Druckaufträgen, leicht zugänglicher USB-Anschluss
Prozessor	800 MHz
Arbeitsspeicher	1 GB
Speicherkapazität	4 GB eMMC
Leistungswerte	
RMPV ³²	900 bis 4.800 Seiten
Druckleistung	Bis zu 100.000 Seiten
Spezifikationen für Druckmedien	
Zuführungskapazität	Bis zu 350 Blatt Standard (100-Blatt-Mehrzweckzuführung, 250-Blatt-Papierzuführung) Bis zu 900 Blatt maximal (mit optionalem drittem 550-Blatt-Fach)
Ausgabekapazität	Bis zu 150 Blatt
Beidseitiger Druck	Automatisch (Standard)
Medienformate	<ul style="list-style-type: none"> Fach 1: A4, RA4, A5, B5 (JIS), B6 (JIS), 10 x 15 cm, A6, 16K, Umschläge (B5, C5 ISO, C6, DL ISO); Letter, Legal, Oficio, Executive, Statement, 4 x 6 Zoll, 3 x 5 Zoll, 5 x 7 Zoll, 5 x 8 Zoll, Postcard (JIS), Double Postcard (JIS), 8,5 x 13 Zoll, Umschlag (Commercial Nr. 9, Nr. 10, Monarch); C6, DL ISO; Benutzerdefiniert: 76 x 127 bis 216 x 356 mm (3 x 5 bis 8,5 x 14 Zoll) Fach 2: A4, RA4, A5, B5 (JIS), B6 (JIS), A6, 16K; Letter, Executive, Statement, 5 x 7 Zoll, 5 x 8 Zoll, Double Postcard (JIS); Benutzerdefiniert: 105 x 148 bis 216 x 356 mm (4,1 x 5,8 bis 8,5 x 14 Zoll) Fach 3 (optional): A4, RA4, A5, B5 (JIS), B6 (JIS), A6, 16K; Letter, Executive, Statement, 5 x 7 Zoll, 5 x 8 Zoll, Double Postcard (JIS); Benutzerdefiniert: 105 x 148 bis 216 x 356 mm (4,1 x 5,8 bis 8,5 x 14 Zoll)
Mediengewichte	<ul style="list-style-type: none"> Fach 1: 60 bis 175 g/m² (16 bis 46,6 lb) Fach 2: 60 bis 120 g/m² (16 bis 32 lb) Fach 3 (optional): 60 bis 120 g/m² (16 bis 32 lb)
Medientypen	Papier (normal, EcoFFICIENT, leicht, schwer, Bondpapier, farbiges Papier, Briefkopf, Vordrucke, vorgelocht, Recycling, aufgerautes Papier); Briefumschläge; Etiketten
Druckersprachen	HP PCL 6, HP PCL 5, HP PostScript Level 3 Emulation, nativer PDF-Druck (V 1.7), Apple AirPrint™
Schriftarten	105 interne TrueType-Schriftarten, skalierbar in HP PCL, 92 interne Schriften, skalierbar in HP PostScript Level 3 Emulation (Euro-Symbol enthalten); 1 interne Unicode-Schriftart (Andale Mono WorldType); 2 interne Windows Vista 8 Schriftarten (Calibri, Cambria); zusätzliche Schriftarten über Flash-Speicherkarten von Drittanbietern verfügbar; HP LaserJet Schriftarten und IPDS-Emulation herunterladbar unter hp.com/go/laserjetfonts
Konnektivität	1 Hi-Speed USB 2.0-Hostanschluss; 1 High-Speed USB 2.0-Geräteanschluss; 1 Gigabit Ethernet 10/100/1000T-
Mobiles Drucken	HP ePrint; Apple AirPrint™; Mopria™ Certified; NFC Touch-to-Print (optional); Wi-Fi Direct™ Druck (optional); HP Roam for Business-fähig für einfaches Drucken; ³¹ PrinterOn Print
Netzwerkfunktionen	Ja, über HP Jetdirect Ethernet Embedded Print Server (Standard), der Folgendes unterstützt: 10Base-T, 100Base-Tx, 1000Base-T; 802.3az (EEE)-Unterstützung für Fast Ethernet- und Gigabit-Verbindungen; IPsec (Standard); 802.11a/b/g/n Wireless-Netzwerke (optional); zweiter Ethernet-Anschluss (optional)

HP LaserJet Enterprise M406dn – Technische Daten

HP LaserJet Enterprise M406dn

Netzwerkprotokolle	Über integrierte Netzwerklösung: TCP/IP, IPv4, IPv6; Drucken: TCP-IP Port 9100 Direct Mode, LPD, Web Services Printing, IPP 2.0, Apple AirPrint™, HP ePrint; Erkennung: SLP, Bonjour, Web Services Discovery; IP-Konfiguration: IPv4 (BootP, DHCP, AutoIP, Manual), IPv6 (Stateless Link-Local und über Router, Stateful über DHCPv6); Verwaltung: SNMPv2/v3, HTTP/HTTPS, Syslog; Sicherheit: SNMPv3, SSL-Zertifikatsverwaltung, IPsec (IKEv1 und IKEv2), Firewall, 802.1x
Sicherheitsmanagement	<p>Identitätsmanagement: Kerberos-Authentifizierung, LDAP-Authentifizierung, PIN-Codes für 1.000 Benutzer, optionale moderne Authentifizierungslösungen (z. B. Ausweis-Lesegerät) von HP und Drittanbietern</p> <p>Netzwerk: IPsec/Firewall mit Zertifikat, Pre-Shared Key, Kerberos-Authentifizierung, unterstützt WJA-10 IPsec Konfigurations-Plug-in, 802.1x Authentifizierung (EAP-PEAP; EAP-TLS), SNMPv3, HTTPS, Zertifikate, Zugriffssteuerungsliste</p> <p>Daten: Speicherverschlüsselung, verschlüsselte PDF und E-Mail (verwendet FIPS 140-validierte kryptografische Bibliotheken von Microsoft), SSL/TLS (HTTPS), verschlüsselte Anmeldeinformationen</p> <p>Gerät: HP Sure Start Secure Boot (BIOS-Integritätsprüfung mit automatischer Fehlerbehebung), Angriffserkennung (permanente geräteinterne Überwachung auf Angriffe), Whitelisting (ausschließliches Laden von bekanntem, einwandfreiem Code), integriertes Trusted Platform Module, HP Connection Inspector, Öffnung für Diebstahlsicherung, USB-Anschlussdeaktivierung</p> <p>Sicherheitsmanagement: Kompatibel mit HP JetAdvantage Security Manager, Syslog-Nachrichten zur Gerätesicherheit werden verarbeitet und können in den SIEM-Tools ArcSight und Splunk aufgerufen werden</p>
Druckermanagement	HP Printer Assistant, HP Web Jetadmin Software, HP JetAdvantage Security Manager, HP SNMP Proxy Agent (Bestandteil von HP Web Jetadmin), HP WS Pro Proxy Agent (Bestandteil von HP Web Jetadmin), Printer Administrator Resource Kit für HP Universal Print Driver (Dienstprogramm für Treiberkonfiguration – Dienstprogramm für Treiberbereitstellung – Administrator für verwaltetes Drucken)
Kompatible Betriebssysteme	<p>Windows Client-Betriebssystem (32-/64-Bit): Windows 10, Windows 8.1, Windows 7 Ultimate</p> <p>Mobile Betriebssysteme: iOS, Android</p> <p>Mac: Apple® MacOS High Sierra V10.13, Apple® MacOS Mojave V10.14, Apple® MacOS Catalina V10.15</p> <p>Weitere Informationen zu unterstützten Betriebssystemen unter support.hp.com</p>
Kompatible Netzwerkbetriebssysteme	<p>Windows Server 2008 R2 64-Bit, Windows Server 2008 R2 64-Bit (SP1), Windows Server 2012 64-Bit, Windows Server 2012 R2 64-Bit, Windows Server 2016 64-Bit, Windows Server 2019 64-Bit, Citrix Server 6.5, Citrix XenApp & XenDesktop 7.6, Novell iPrint Server, Citrix Ready Kit Certification bis zu Citrix Server 7.18</p> <p>Citrix: Weitere Informationen unter citrixready.citrix.com</p> <p>Linux: Weitere Informationen unter developers.hp.com/hp-linux-imaging-and-printing</p> <p>Unix: Weitere Informationen unter hp.com/go/unixmodelscripts</p>
Systemanforderungen (PC)	2 GB freier Festplattenspeicher, Internetverbindung oder USB-Anschluss und Internet-Browser; weitere Hardwareanforderungen des Betriebssystems unter microsoft.com
Systemanforderungen (Mac)	2 GB freier Festplattenspeicher, Internetverbindung oder USB-Anschluss und Internet-Browser; weitere Hardwareanforderungen des Betriebssystems unter apple.com
Abmessungen (B x T x H)	<p>Minimum (alle Fächer geschlossen): 381 x 357 x 220 mm (15 x 14 x 8,7 Zoll)</p> <p>Maximum (Drucker vollständig geöffnet): 381 x 781 x 241 mm (15 x 30,8 x 9,5 Zoll)</p>
Gewicht (mit Kartuschen)	8,5 kg (18,7 lb)
Lieferumfang	HP LaserJet Enterprise M406dn Drucker; Original HP Schwarz LaserJet Tonerkartusche (~3.000 Seiten); ²⁶ Kurzanleitung; Netzkabel
Enthaltene Software	Keine Softwarelösungen im Lieferumfang enthalten; siehe hp.com oder 123.hp.com
Software zum Download	<p>Verfügbar unter 123.hp.com: HP Easy Start (geführte Softwareinstallation für Windows und Mac)</p> <p>Verfügbar unter hp.com für Windows-Betriebssysteme: Software und Treiber für Gesamtlösung, Software und Treiber für Basislösung, HP PCL6 XPS separater Druckertreiber, Produktdokumentation und Support</p> <p>Verfügbar unter hp.com für Mac-Betriebssysteme: HP Mac OS Druckertreiber, HP Easy Admin</p> <p>Für mobile Betriebssysteme (iOS, Android): Siehe hp.com/go/businessmobileprinting</p> <p>Verfügbar auf hp.com für Druckeradministratoren: Printer Administrator Resource Kit (Dienstprogramm für Treiberkonfiguration – Dienstprogramm für Treiberbereitstellung – Administrator für verwaltetes Drucken), HP Universal-Druckertreiber PCL6 GDI & PS GDI für Windows, SAP-Druckertreiber, HP Web Jetadmin, HP JetAdvantage Security Manager, HP Roam for Business, HPLIP Linux-Druckertreiber, Unix Model Script-Druckertreiber, UPD PCL6 / PS Druckertreiber</p>
Garantie	Ein Jahr, Reparatur vor Ort, Telefon-Support 24 Stunden/7 Tage in der Woche

HP LaserJet Enterprise M406dn – Umweltspezifikationen

HP LaserJet Enterprise M406dn

Umgebungsbereiche	
Temperatur	Empfohlen: 15 bis 27 °C (59 bis 80,6 °F) Betrieb: 15 bis 32,5 °C (59 bis 90,5 °F) Lagerung: -20 bis 40 °C (-4 bis 104 °F)
Relative Luftfeuchtigkeit (RF)	Empfohlen: 30 bis 70 % RF Betrieb: 10 bis 90 % RF
Schalleistungsemissionen³⁵	Bereitschaftsmodus: Nicht hörbar Aktives Drucken: 6,5 B(A) beim Drucken von 38 Bildern/Min.
Schalldruckemissionen	Bereitschaftsmodus: Nicht hörbar Aktives Drucken: 54 dB(A) beim Drucken von 38 Bildern/Min.
Strom³⁶	Blauer Engel RAL-UZ 205; CECP; ENERGY STAR® zertifiziert; EPEAT® Silver ³⁷
Netzteil erforderlich	110 Volt Eingangsspannung: 110 bis 127 V Wechselstrom (±10 %), 60 Hz (±3 Hz) 220 Volt Eingangsspannung: 220 bis 240 V Wechselstrom (±10 %), 50/60 Hz (±3 Hz) (Kein Spannungswechsler, Netzteil abhängig von Teilenummer mit Optionscode-Kennung.)
Leistungsaufnahme ³⁸	531 Watt (Drucken), 8,1 Watt (Bereitschaftsmodus), 1,2 Watt (Energiesparmodus), 0,07 Watt (automatisch aus/manuell ein), 0,07 Watt (manuell aus)
Typischer Stromverbrauch (TEC) ³⁹	0,462 kWh/Woche (ENERGY STAR® 3.0); 1,189 kWh/Woche (Blauer Engel)
Energiesparfunktionen	HP Auto-On/Auto-Off Technologie; Instant-On Copy; Instant-On Technologie
Umweltspezifikationen	Quecksilberfrei
Sicherheitszertifizierungen und Anforderungen	IEC 60950-1:2005 +A1:2009 +A2:2013 (International); EN60950-1:2006 +A11:2009 +A1:2010 +A12:2011 +A2:2013 (EU); EN 60825-1:2014/IEC 60825-1:2014 (Klasse 1 Laserprodukt); EN 62479:2010/IEC 62479:2010; IEC 62368-1:2014; EN 62368-1:2014; Niederspannungsrichtlinie 2014/35/EU mit CE-Kennzeichnung (Europa); GS Zertifikat (Deutschland, Europa); UL/cUL-gelistet und UC CoC (USA/Kanada); CAN/CSA C22.2 Nr. 60950-1-07 2. Ausgabe 2011-12; Konformität mit Laser-Sicherheitsstandards 21 CFR 1040.10 und 1040.11, mit Ausnahme von Abweichungen gemäß Laser-Hinweis Nr. 50 vom 24. Juni 2007; weitere Sicherheitszulassungen gemäß den Vorschriften in einzelnen Ländern
Elektromagnetische Verträglichkeit (EMV)	CISPR 22:2008 (International) Klasse A, CISPR 32:2012 (International)/ EN 55032:2012, CISPR 35:2016 (International)/ EN 55035:2017, EN 55024:2010 +A1:2015, EN 61000-3-2:2014, EN 61000-3-3:2013, FCC CFR 47 Teil 15 Klasse A, ICES-003, Ausgabe 6 Klasse A; weitere EMV-Zertifikate gemäß den Anforderungen des jeweiligen Landes

HP LaserJet Enterprise MFP M430f – Technische Daten

HP LaserJet Enterprise MFP M430f

Produktnummer	3PZ55A
Bedienfeld	10,9 cm (4,3 Zoll) Farb-Touchscreen
Druckgeschwindigkeit¹³	Simplex (A4/Letter): Bis zu 38/40 Seiten/Min. (Standard); bis zu 40/42 Seiten/Min. (HP High Speed) Duplex (A4/Letter): Bis zu 31/33 Bilder/Min.
Kopiergeschwindigkeit	Simplex (A4/Letter): Bis zu 29/31 Kopien/Min. Duplex (A4/Letter): Bis zu 31/33 Kopien/Min.
Scangeschwindigkeit¹⁴	Simplex (A4/Letter): Bis zu 29/31 Seiten/Min. Duplex (A4/Letter): Bis zu 46/49 Bilder/Min.
Ausgabe der ersten Seite^{11,12}	Aus dem Bereitschaftsmodus (A4/Letter): Nach nur 6,5/6,3 Sekunden Aus dem Energiesparmodus (A4/Letter): Nach nur 8,8/8,6 Sekunden
Ausgabe der ersten Kopie	Aus dem Bereitschaftsmodus (A4/Letter): Nach nur 7,2/6,8 Sekunden Aus dem Energiesparmodus (A4/Letter): Nach nur 9,5/9,1 Sekunden
Druckauflösung	Bis zu 600 x 600 dpi (normal), bis zu 1200 x 1200 dpi (höchste Detailgenauigkeit)
Merkmale	
Drucken	Druckvorschau, Duplex, Drucken mehrerer Seiten auf 1 Blatt (2, 4, 6, 9, 16), Sortieren, Wasserzeichen, Speichern von Druckaufträgen, leicht zugänglicher USB-Anschluss
Scannen	Flachbettscanner bis zu 216 x 297 mm (8,5 x 11,7 Zoll); ADF-Scanner bis zu 216 x 356 mm (8,5 x 14 Zoll); Optimierung von Text/Bild; Bildanpassungen; Auftragserstellung; Einstellung der Ausgabequalität; Wählbare Scanauflösung von 75 bis 600 dpi; Automatische Farberkennung; Kantenlöschung; Auftragsbenachrichtigung; Unterdrückung von Leerseiten; HP Quick Sets; Scanauflösung bis zu 600 x 600 dpi
Digital Sending	Standard: Scannen an E-Mail; Speichern in Netzwerkordner; Speichern auf USB-Laufwerk; Senden an FTP; Senden an Internet-Fax; Lokales Adressbuch; SMTP über SSL; Entfernung leerer Seiten; Randlöschung; Automatische Farberkennung; Automatisches Beschneiden auf Inhalt; Kompaktes PDF Optional: mit Just-in-Time-Authentifizierung; Digitales Faxen (an LAN, Internet senden); HP Digital Sending Software (optional); Lokales Adressbuch; OCR
Kopieren	Automatische Skalierung; Verkleinern/Vergrößern von Vorlagenglas (25 bis 400 %) oder ADF (25 bis 200 Prozent); Sortieren; Automatische Farberkennung; Beidseitiges Kopieren; Bildanpassungen (Helligkeit, Hintergrundbereinigung, Bildschärfe); Auftragserstellung; Kopierauflösung bis zu 600 x 600 dpi
Faxen	Faxgeschwindigkeit bis zu 33,6 KBit/s; gespeicherte Faxe; Faxarchivierung; Faxweiterleitung; Größenanpassung; Faxadressbuch; LAN-/Internet-Fax; Faxnummernbestätigung; Feiertagsregelung für das Faxen; Fauxauflösung bis zu 203 x 98 dpi (Standard); 203 x 196 dpi (fein); 300 x 300 dpi (beste Auflösung)
Leistungswerte	
RMPV ³²	900 bis 4.800 Seiten
Empf. monatl. Scanvolumen:	900 bis 4.800 Seiten
Druckleistung	Bis zu 100.000 Seiten
Spezifikationen für Druckmedien	
Zuführungskapazität	Bis zu 350 Blatt Standard (100-Blatt-Mehrzweckzuführung, 250-Blatt-Papierzuführung) Bis zu 900 Blatt maximal (mit optionalem 550-Blatt-Fach)
Ausgabekapazität	Bis zu 150 Blatt
Beidseitiger Druck	Automatisch (Standard)
Medienformate	<ul style="list-style-type: none"> Fach 1: A4, RA4, A5, B5 (JIS), B6 (JIS), 10 x 15 cm, A6, 16K, Umschläge (B5, C5 ISO, C6, DL ISO); Letter, Legal, Oficio, Executive, Statement, 4 x 6 Zoll, 3 x 5 Zoll, 5 x 7 Zoll, 5 x 8 Zoll, Postcard (JIS), Double Postcard (JIS), 8,5 x 13 Zoll, Umschlag (Commercial Nr. 9, Nr. 10, Monarch); Benutzerdefiniert: 76 x 127 bis 216 x 356 mm (3 x 5 bis 8,5 x 14 Zoll) Fach 2: A4, RA4, A5, B5 (JIS), B6 (JIS), A6, 16K; Letter, Executive, Statement, 5 x 7 Zoll, 5 x 8 Zoll, Double Postcard (JIS); Benutzerdefiniert: 105 x 148 bis 216 x 356 mm (4,1 x 5,8 bis 8,5 x 14 Zoll) Fach 3 (optional): A4, RA4, A5, B5 (JIS), B6 (JIS), A6, 16K; Letter, Executive, Statement, 5 x 7 Zoll, 5 x 8 Zoll, Double Postcard (JIS); Benutzerdefiniert: 105 x 148 bis 216 x 356 mm (4,1 x 5,8 bis 8,5 x 14 Zoll)
Mediengewichte	<ul style="list-style-type: none"> Fach 1: 60 bis 175 g/m² (16 bis 46,6 lb) Fach 2: 60 bis 120 g/m² (16 bis 32 lb) Fach 3 (optional): 60 bis 120 g/m² (16 bis 32 lb)
Medientypen	Papier (normal, EcoFFICIENT, leicht, schwer, Bondpapier, farbiges Papier, Briefkopf, Vordrucke, vorgelocht, Recycling, aufgerautes Papier); Briefumschläge; Etiketten
Druckersprachen	HP PCL 6, HP PCL 5, HP PostScript Level 3 Emulation, nativer PDF-Druck (V 1.7), Apple AirPrint™

HP LaserJet Enterprise MFP M430f – Technische Daten

HP LaserJet Enterprise MFP M430f

Schriftarten	105 interne TrueType-Schriftarten, skalierbar in HP PCL, 92 interne Schriften, skalierbar in HP PostScript Level 3 Emulation (Euro-Symbol enthalten); 1 interne Unicode-Schriftart (Andale Mono WorldType); 2 interne Windows Vista 8 Schriftarten (Calibri, Cambria); zusätzliche Schriftarten über Flash-Speicherkarten von Drittanbietern verfügbar; HP LaserJet Schriftarten und IPDS-Emulation herunterladbar unter hp.com/go/laserjetfonts
Konnektivität	2 High-Speed USB 2.0-Hostanschlüsse; 1 High-Speed USB 2.0-Geräteanschluss; 1 Gigabit Ethernet 10/100/1000T Netzwerkanschluss; 1 Fax
Mobiles Drucken	HP ePrint; Apple AirPrint™; Mopria™ Certified; Wi-Fi Direct™ Druck (optional); NFC Touch-to-Print (optional); PrinterOn Print; HP Roam for Business-fähig für einfaches Drucken ³¹
Netzwerkfunktionen	Ja, über HP Jetdirect Ethernet Embedded Print Server (Standard), der Folgendes unterstützt: 10Base-T, 100Base-Tx, 1000Base-T; 802.3az (EEE)-Unterstützung für Fast Ethernet- und Gigabit-Verbindungen; IPsec (Standard); 802.11a/b/g/n Wireless-Netzwerke (optional); zweiter Ethernet-Anschluss (optional)
Netzwerkprotokolle	Über integrierte Netzwerklösung: TCP/IP, IPv4, IPv6; Drucken: TCP-IP Port 9100 Direct Mode, LPD, Web Services Printing, IPP 2.0, Apple AirPrint™, HP ePrint; Erkennung: SLP, Bonjour, Web Services Discovery; IP-Konfiguration: IPv4 (BootP, DHCP, AutoIP, Manual), IPv6 (Stateless Link-Local und über Router, Stateful über DHCPv6); Verwaltung: SNMPv2/v3, HTTP/HTTPS, Syslog; Sicherheit: SNMPv3, SSL-Zertifikatsverwaltung, IPsec (IKEv1 und IKEv2), Firewall, 802.1x
Sicherheitsmanagement	Identitätsmanagement: Kerberos-Authentifizierung, LDAP-Authentifizierung, PIN-Codes für 1.000 Benutzer, optionale moderne Authentifizierungslösungen (z. B. Ausweis-Lesegerät) von HP und Drittanbietern Netzwerk: IPsec/Firewall mit Zertifikat, Pre-Shared Key, Kerberos-Authentifizierung, unterstützt WJA-10 IPsec Konfigurations-Plug-in, 802.1x Authentifizierung (EAP-PEAP; EAP-TLS), SNMPv3, HTTPS, Zertifikate, Zugriffssteuerungsliste Daten: Speicherverschlüsselung, verschlüsselte PDF und E-Mail (verwendet FIPS 140-validierte kryptografische Bibliotheken von Microsoft), SSL/TLS (HTTPS), verschlüsselte Anmeldeinformationen Gerät: HP Sure Start Secure Boot (BIOS-Integritätsprüfung mit automatischer Fehlerbehebung), Angriffserkennung (permanente geräteinterne Überwachung auf Angriffe), Whitelisting (ausschließliches Laden von bekanntem, einwandfreiem Code), integriertes Trusted Platform Module, HP Connection Inspector, Öffnung für Diebstahlsicherung, USB-Anschlussdeaktivierung Sicherheitsmanagement: Kompatibel mit HP JetAdvantage Security Manager, Syslog-Nachrichten zur Gerätesicherheit werden verarbeitet und können in ArcSight und Splunk SIEMs aufgerufen werden
Druckermanagement	HP Printer Assistant, HP Web Jetadmin Software, HP JetAdvantage Security Manager, HP SNMP Proxy Agent (Bestandteil von HP Web Jetadmin), HP WS Pro Proxy Agent (Bestandteil von HP Web Jetadmin), Printer Administrator Resource Kit für HP Universal Print Driver (Dienstprogramm für Treiberkonfiguration – Dienstprogramm für Treiberbereitstellung – Administrator für verwaltetes Drucken)
Kompatible Betriebssysteme	Windows Client-Betriebssystem (32-/64-Bit): Windows 10, Windows 8.1, Windows 7 Ultimate Mobile Betriebssysteme: iOS, Android Mac: Apple® MacOS High Sierra V10.13, Apple® MacOS Mojave V10.14, Apple® MacOS Catalina V10.15 Weitere Informationen zu unterstützten Betriebssystemen unter support.hp.com
Systemanforderungen (PC)	2 GB freier Festplattenspeicher, Internetverbindung oder USB-Anschluss und Internet-Browser; weitere Hardwareanforderungen des Betriebssystems unter microsoft.com
Systemanforderungen (Mac)	2 GB freier Festplattenspeicher, Internetverbindung oder USB-Anschluss und Internet-Browser; weitere Hardwareanforderungen des Betriebssystems unter apple.com
Abmessungen (B x T x H)	Minimum (alle Fächer geschlossen): 420 x 390 x 323 mm (16,5 x 15,3 x 12,7 Zoll) Maximum (Drucker vollständig geöffnet): 453 x 839 x 577 mm (17,8 x 33 x 22,7 Zoll)
Gewicht (mit Kartuschen)	13,01 kg (28,68 lb)
Lieferumfang	HP LaserJet Enterprise MFP M430f Drucker; Original HP Schwarz LaserJet Tonerkartusche (~3.000 Seiten); ²⁶ Kurzanleitung; Netzkabel
Enthaltene Software	Keine Softwarelösungen im Lieferumfang enthalten; siehe hp.com oder 123.hp.com
Software zum Download	Verfügbar unter 123.hp.com : HP Easy Start (geführte Softwareinstallation für Windows und Mac) Verfügbar unter hp.com für Windows-Betriebssysteme: Software und Treiber für Gesamtlösung, Software und Treiber für Basislösung, HP PCL6 XPS separater Druckertreiber, Produktdokumentation und Support Verfügbar unter hp.com für Mac-Betriebssysteme: HP Mac OS Druckertreiber, HP Easy Admin Für mobile Betriebssysteme (iOS, Android): Siehe hp.com/go/businessmobileprinting Verfügbar unter hp.com für Druckeradministratoren: Printer Administrator Resource Kit (Dienstprogramm für Treiberkonfiguration – Dienstprogramm für Treiberbereitstellung – Administrator für verwaltetes Drucken), HP Universal-Druckertreiber PCL6 GDI & PS GDI für Windows, SAP-Druckertreiber, HP Web Jetadmin, HP JetAdvantage Security Manager, HP Roam for Business, HPLIP Linux-Druckertreiber, Unix Model Script-Druckertreiber, UPD PCL6 / PS Druckertreiber
Garantie	Ein Jahr, Reparatur vor Ort, Telefon-Support 24 Stunden/7 Tage in der Woche

HP LaserJet Enterprise MFP M430f – Umweltspezifikationen

HP LaserJet Enterprise MFP M430f

Umgebungsbereiche	
Temperatur	Empfohlen: 15 bis 27 °C (59 bis 80,6 °F) Betrieb: 15 bis 32,5 °C (59 bis 90,5 °F) Lagerung: -20 bis 40 °C (-4 bis 104 °F)
Relative Luftfeuchtigkeit (RF)	Empfohlen: 30 bis 70 % RF Betrieb: 10 bis 90 % RF
Schalleistungsemissionen³⁵	
	Bereitschaftsmodus: Nicht hörbar Aktives Drucken: 6,4 B(A) beim Drucken von 38 Bildern/Min. Scannen: 6,0 B(A) beim Drucken von 29 Bildern/Min.
Schalldruckemissionen	
	Bereitschaftsmodus: Nicht hörbar Aktives Drucken: 54 dB(A) beim Drucken von 38 Bildern/Min. Scannen: 48 dB(A) beim Drucken von 29 Bildern/Min.
Strom³⁶	
	Blauer Engel DE-UZ 205; CECP; ENERGY STAR® zertifiziert; EPEAT® Silver ³⁷
Netzteil erforderlich	110 Volt Eingangsspannung: 110 bis 127 V Wechselstrom (±10 %), 60 Hz (±3 Hz) 220 Volt Eingangsspannung: 220 bis 240 V Wechselstrom (±10 %), 50/60 Hz (±3 Hz) (Kein Spannungswechsler, Netzteil abhängig von Teilenummer mit Optionscode-Kennung.)
Leistungsaufnahme ³⁸	525 Watt (Drucken), 10,1 Watt (Bereitschaftsmodus), 1,2 Watt (Energiesparmodus), 0,08 Watt (automatisch aus/manuell ein), 0,08 Watt (manuell aus)
Typischer Stromverbrauch (TEC) ³⁹	0,463 kWh/Woche (ENERGY STAR); 1,222 kWh/Woche (Blauer Engel)
Energiesparfunktionen	HP Auto-On/Auto-Off Technologie; Instant-On Technologie; Instant-On Copy
Umweltspezifikationen	
	Quecksilberfrei
Sicherheitszertifizierungen und Anforderungen	
	IEC 60950-1:2005 +A1:2009 +A2:2013 (International); EN60950-1:2006 +A11:2009 +A1:2010 +A12:2011 +A2:2013 (EU); EN 60825-1:2014/IEC 60825-1:2014 (Klasse 1 Laserprodukt); EN 62479:2010/IEC 62479:2010; IEC 62471:2006 / EN 62471:2008; IEC 62368-1:2014; EN 62368-1:2014; Niederspannungsrichtlinie 2014/35/EU mit CE-Kennzeichnung (Europa); GS Zertifikat (Deutschland, Europa); UL/cUL-gelistet und UC CoC (USA/Kanada); CAN/CSA C22.2 Nr. 60950-1-07 2. Ausgabe 2011-12; Konformität mit Laser-Sicherheitsstandards 21 CFR 1040.10 und 1040.11, mit Ausnahme von Abweichungen gemäß Laser-Hinweis Nr. 50 vom 24. Juni 2007; weitere Sicherheitszulassungen gemäß den Vorschriften in einzelnen Ländern
Elektromagnetische Verträglichkeit (EMV)	
	CISPR 22:2008 (International) Klasse A, CISPR 32:2012 (International)/ EN 55032:2012, CISPR 35:2016 (International)/ EN 55035:2017, EN 55024:2010 +A1:2015, EN 61000-3-2:2014, EN 61000-3-3:2013, FCC CFR 47 Teil 15 Klasse A, ICES-003, Ausgabe 6 Klasse A. Weitere EMV-Zulassungen gemäß den Vorschriften in einzelnen Ländern
Telekommunikationszertifikate	
	Telekommunikation kabelgebunden: FCC-Vorschriften und -Richtlinien 47 CFR Abschnitt 68. ES 203 021-1 v2.1.1; ES 203 021-2 v2.1.2; ES 203 021-3 v2.1.2. Weitere Telekommunikationszertifikate gemäß den Anforderungen des jeweiligen Landes

Bestellinformationen

Produkte	HP LaserJet Enterprise M406dn HP LaserJet Enterprise MFP M430f	3PZ15A 3PZ55A
Verbrauchsmaterial (EMEA)	Original HP 59A Schwarz LaserJet Tonerkartusche (~3.000 Seiten) ²⁶ Original HP 59X Schwarz LaserJet Tonerkartusche mit hoher Reichweite (~10.000 Seiten) ²⁶	CF259A CF259X
Verbrauchsmaterial (APJ)	Original HP 76A Schwarz LaserJet Tonerkartusche (~3.000 Seiten) ²⁶ Original HP 76X Schwarz LaserJet Tonerkartusche mit hoher Reichweite (~10.000 Seiten) ²⁶	CF276A CF276X
Zubehör	HP LaserJet 550-Blatt-Papierzuführung HP Jetdirect 3100W-BLE/NFC-/Wireless-Zubehör HP Jetdirect LAN, Zubehör HP Legic Lesegerät HP Universeller USB Kartenleser HP HIP2 Keystroke Reader HP SmartCard NIPRNet Lösung für die Regierung der USA Zubehörkit für HIP2 Lesegerät Nur M430f HP Accessibility Assistent HP Accessibility Kit (umfasst HP Handgriff für ADF-Abdeckung, eine behindertengerechte Tastatur und Braille-Aufkleber) HP Foreign Interface Harness	D9P29A 3JN69A 8FP31A 4QL32A X3D03A Y7C05A CC543B 8ZN00A 2MU47A 2TD64A B5L31A
Lösungen	<p>HP Web Jetadmin: hp.com/go/wja HP Universal Print Driver: hp.com/go/upd HP JetAdvantage Security Manager: hp.com/go/securitymanager HP LaserJet Schriftarten, Barcodes und IPDS-Emulation sind verfügbar unter: hp.com/go/laserjetfonts Wenn Sie mehr über verfügbare Infrastruktur-, Management- und Workflow-Lösungen erfahren möchten, besuchen Sie folgende Website: hp.com/go/printingsolutions</p>	

Anhang A: Bedienfeld- funktionen

Modernisierte Benutzeroberfläche

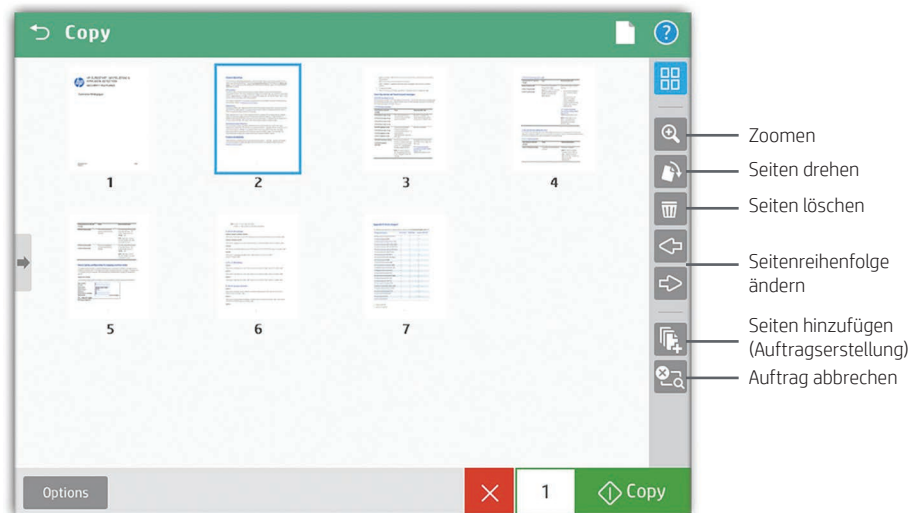
Die Drucker HP LaserJet Enterprise M406dn und MFP M430f basieren auf HP FutureSmart Firmware. Das moderne 6,9 cm (2,7 Zoll) Farb-Grafikdisplay bei dem M406dn und der 10,9 cm (4,3 Zoll) Farb-Touchscreen bei dem MFP M430f sorgen für die einfache und intuitive Bedienung aller Ihrer Enterprise Geräte. Ein skalierbares Bedienfeld verbessert die zukünftige Erweiterbarkeit, ermöglicht Anpassungen und stellt zuverlässige neue Apps und Nutzungsfunktionen bereit. Sie lässt sich mit eigenen Hintergrundbildern und Ihrem Firmenlogo individuell anpassen. Ein neues HP Nachrichtencenter mit detaillierteren Informationen und hilfreichen Animationen erleichtert das Reagieren auf Geräteereignisse. In der vereinfachten Startanzeige werden standardmäßig nur einige Hauptanwendungen angezeigt. Auf dem MFP M430f können Sie durch Wischen von rechts nach links wie bei einem Smartphone oder Tablet bequem auf weitere Anwendungen zugreifen.

Auftragsbearbeitung direkt am Gerät

Das Bedienfeld der MFP M430f Serie verfügt über eine erweiterte Bildvorschaufunktion, die jetzt sowohl für Kopien als auch für Scans verwendet werden kann. Sie können Scans vor dem Versenden direkt auf dem 10,9 cm (4,3 Zoll) Farb-Touchscreen des MFPs in der Vorschau anzeigen und bearbeiten. Änderungen (wie das Drehen von Seiten) lassen sich auf einzelne oder mehrere Seiten zugleich anwenden. Mithilfe der Stapeltrennung können die Benutzer separate PDF- oder PDF/A-Dateien aus gescannten Seiten erstellen.



Die neue MFP-
Benutzeroberfläche
unterstützt Wischen, Drehen
und Verschieben per Drag
and Drop



Vor dem Starten eines Kopiervorgangs können Sie sich das betreffende Dokument in der **Vorschau** ansehen

1. Die fortschrittlichsten integrierten Sicherheitsfunktionen von HP sind auf HP Managed und Enterprise Geräten mit HP FutureSmart Firmware 4.5 oder höher verfügbar. Die Behauptung basiert auf einer von HP durchgeführten Prüfung der im Jahr 2019 veröffentlichten Angaben zu Funktionen von vergleichbaren Druckern von Wettbewerbern. Nur HP bietet eine Kombination von Sicherheitsfunktionen und Selbstheilungseigenschaften, um Angriffe automatisch zu erkennen und abzuwehren und den Soll-Zustand durch einen Neustart mit automatischer Fehlerbehebung (selbstheilender Neustart) wiederherzustellen, in Übereinstimmung mit den NIST SP 800-193-Richtlinien für die Cyber-Ausfallsicherheit von Geräten. Eine Liste der kompatiblen Produkte finden Sie unter hp.com/go/PrintersThatProtect. Weitere Informationen finden Sie unter hp.com/go/PrinterSecurityClaims.
2. Einige der durch zukünftige HP FutureSmart Firmware-Upgrades aktivierten Funktionen sind auf älteren Geräten möglicherweise nicht verfügbar, wenn z. B. die Hardware diese Funktionen nicht unterstützt.
3. HP Web Jetadmin ist kostenlos und steht hier zum Download zur Verfügung: www.hp.com/go/webjetadmin.
4. Für einige Funktionen ist der Erwerb von Zubehör erforderlich. Zur Aktivierung von Sicherheitsfunktionen kann ein FutureSmart Service Pack-Update erforderlich sein. Weitere Informationen finden Sie unter hp.com/go/printsecurity.
5. Für die Verwendung des HP Trusted Platform Module ist möglicherweise ein Firmware-Upgrade erforderlich.
6. Bei einer potenziellen Bedrohung durch böswillige Absichten, einem Bug oder einer Schwachstelle im Firmwarecode des Geräts wird eine sofortige Benachrichtigung über Bedrohungen auf dem Bedienfeld des Geräts angezeigt.
7. HP JetAdvantage Security Manager muss separat erworben werden. Weitere Informationen finden Sie unter hp.com/go/securitymanager.
8. HP JetAdvantage Secure Print funktioniert mit Druckern oder MFPs, die mit einem Netzwerk verbunden sind. Die Authentifizierung am Gerät ist bei vielen HP LaserJet-, PageWide- und OfficeJet Pro-Geräten sowie bei bestimmten Geräten anderer Anbieter möglich. Bei einigen Geräten ist ggf. ein Firmware-Upgrade erforderlich. Eine Internetverbindung wird zum Abrufen von Druckaufträgen und zum Speichern von Aufträgen in der Cloud benötigt. Für die Freigabe von Druckaufträgen über ein mobiles Gerät werden eine Netzwerkverbindung und ein QR-Code benötigt. Weitere Informationen sowie eine Liste der unterstützten Drucker und MFPs finden Sie unter hp.com/go/JetAdvantageSecurePrint.
9. Die Funktionen zur Farbzugriffssteuerung variieren je nach Gerät.
10. Der HP Universal Print Driver kann ohne zusätzliche Kosten unter hp.com/go/upd heruntergeladen werden.
11. Die Zeit bis zur Ausgabe der ersten Seite im Bereitschaftsmodus wird nach ISO/IEC 17629 gemessen. Weitere Informationen finden Sie unter hp.com/go/printerclaims. Die genaue Geschwindigkeit variiert je nach Systemkonfiguration, Softwareanwendung, Treiber und Komplexität des Dokuments.
12. Ausgabe der ersten Seite im Energiesparmodus gemessen nach 15 Minuten im Energiesparmodus. Die genaue Geschwindigkeit variiert je nach Systemkonfiguration, Softwareanwendung, Treiber, Komplexität des Dokuments und Zeitdauer im Energiesparmodus.
13. Druckgeschwindigkeit gemessen unter Verwendung des Feature Performance Test nach ISO/IEC 24734, ausgenommen sind die ersten Testdokumente. Weitere Informationen finden Sie unter hp.com/go/printerclaims. Die genaue Geschwindigkeit variiert je nach Systemkonfiguration, Softwareanwendung, Treiber und Komplexität des Dokuments. Für die Aktivierung von HP High Speed ist möglicherweise ein Firmware-Upgrade erforderlich.
14. Scangeschwindigkeiten gemessen am automatischen Dokumenteneinzug (ADF). Die tatsächlichen Verarbeitungsgeschwindigkeiten variieren je nach Scanauflösung, Netzwerkbedingungen, Computerleistung und Anwendungssoftware.
15. Erfordert eine Internetverbindung zum Drucker. Für einige Services ist ggf. eine Registrierung erforderlich. Die Verfügbarkeit von Apps variiert je nach Land, Sprache und Vereinbarungen. Details unter hpconnected.com.
16. Der standardmäßige Duplex-Druck ist von den landesspezifischen Spezifikationen für die Einrichtung abhängig.
17. Die Funktionen der HP Technologie zum automatischen Ein-/Ausschalten sind vom Drucker und den Einstellungen abhängig. Firmware-Upgrade erforderlich.
18. Bei HP LaserJet Produkten mit Instant-On-Technologie kommt ein innovatives, schnell aufheizendes Fixiersystem zum Einsatz, das sich schnell erwärmt und schnell abkühlt. Dies spart Energie im Vergleich zu Produkten mit herkömmlichen Fixiersystemen.
19. Verfügbarkeit des HP Planet Partners Programms kann variieren. Weitere Informationen finden Sie unter hp.com/recycle.
20. Basierend auf dem verringerten Energieverbrauch von HP LaserJet Druckern und Tonerkartuschen mit JetIntelligence Technologie, die seit 2015 eingeführt wurden, im Vergleich zu früheren Tonerversionen ohne JetIntelligence Technologie, unter Verwendung der ENERGY STAR-Methodologie.
21. Patronen mit hoher Reichweite sind nicht im Lieferumfang des Druckers enthalten; bitte separat kaufen.
22. 100 % der Original HP Tonerkartuschen enthalten zwischen 5 % und 45 % recycelte Inhaltsstoffe aus Endverbraucher- oder Industrieprodukten. Dies gilt nicht für Tonerbehälter. Eine Auflistung finden Sie unter hp.com/go/recycledcontent.
23. Ein HP Drucksystem besteht aus HP Drucker, HP Papier und HP Original Verbrauchsmaterial. Emissionskriterien gemäß Blauer Engel DE-UZ 205 oder früheren Versionen, die bei Einführung des Drucksystems galten.
24. HP Office-Drucksysteme umfassen Geräte der Enterprise-Klasse mit FutureSmart Firmware 4.5 oder höher, Geräte der Pro-Klasse und die jeweiligen Original HP Tonerkartuschen, PageWide- und Druckerpatronen. Umfasst keine HP Druckerpatronen mit integriertem Druckkopf. Siehe h20195.www2.hp.com/v2/GetDocument.aspx?docname=4AA6-8438ENW and hp.com/go/SuppliesSecurityClaims.
25. Die digitale Lieferkettenverfolgung und die Sicherheitsmerkmale der Verpackung variieren lokal je nach SKU.
26. Die Angaben zur Reichweite basieren auf ISO/IEC 19798 und kontinuierlichem Drucken. Die tatsächliche Reichweite kann je nach gedruckten Bildern und anderen Faktoren erheblich abweichen. Weitere Informationen finden Sie unter hp.com/go/toneryield.
27. Die Wireless-Leistung ist von der physischen Umgebung und der Entfernung vom Zugangspunkt abhängig. Sie kann bei aktiven VPN-Verbindungen eingeschränkt sein.
28. Wireless Direct Printing ist durch den Kauf des HP Jetdirect 3100w BLE/NFC/Wireless Zubehörs (3JN69A) möglich. Weitere Informationen finden Sie unter hp.com/go/businessmobileprinting.
29. NFC Touch-To-Print ist optional mit dem Erwerb des HP Jetdirect 3100w BLE/NFC/Wireless-Zubehörs (3JN69A) verfügbar. Das mobile Gerät muss Drucken über NFC (Near Field Communication) unterstützen. Weitere Informationen finden Sie unter hp.com/go/businessmobileprinting.
30. Wireless-Betrieb ist nur im 2,4-GHz-Modus möglich. Eine App oder Software und die Registrierung für ein HP ePrint Konto sind möglicherweise ebenfalls erforderlich. Für einige Funktionen muss optionales Zubehör erworben werden. Weitere Informationen finden Sie unter hp.com/go/mobileprinting.
31. Zur Aktivierung von HP Roam erfordern manche Geräte ggf. ein Firmware-Upgrade und optionales Zubehör für Beacon-Funktionen mit Bluetooth Low Energy (BLE). Ggf. ist ein Abonnement erforderlich. Weitere Informationen finden Sie unter hp.com.
32. HP empfiehlt, dass die Anzahl der pro Monat ausgegebenen Seiten innerhalb des angegebenen Bereichs für die optimale Geräteleistung liegt, der auf Faktoren wie Austauschintervall von Verbrauchsmaterialien und Gerätebetriebsdauer über eine erweiterte Garantiezeit hinweg basiert.
33. Das mobile Gerät muss vor dem Drucken direkt mit dem Signal eines von Wi-Fi Direct unterstützten MFPs oder Druckers verbunden werden. Für einige mobile Geräte werden möglicherweise Apps oder Treiber benötigt. Weitere Informationen finden Sie unter hp.com/go/mobileprinting.
34. Ein Administrator muss den leicht zugänglichen USB-Anschluss vor der Nutzung aktivieren.
35. Getestete Konfiguration: Basismodell, Simplex-Druck, A4-Papier mit durchschnittlich 27 Bildern/Min. (M406dn) oder 24 Bildern/Min. (M430f).
36. Leistungsdaten basieren auf dem Land/der Region, in dem/der der Drucker verkauft wird. Betriebsspannungen dürfen nicht konvertiert werden. Dadurch wird das Gerät beschädigt und die Produktgarantie erlischt. Der ENERGY STAR Wert basiert in der Regel auf der Messung von 115-V-Geräten und der Wert des Umweltzeichens Blauer Engel auf der Messung von 230-V-Geräten.

37. EPEAT-registriert, sofern zutreffend. Die EPEAT-Registrierung variiert je nach Land. Informationen zum Registrierungsstatus in einzelnen Ländern erhalten Sie unter epeat.net.
38. Leistungsdaten basieren auf dem Land/der Region, in dem/der der Drucker verkauft wird. Betriebsspannungen dürfen nicht konvertiert werden. Dadurch wird das Gerät beschädigt und die Produktgarantie erlischt.
39. Der Wert des typischen Stromverbrauchs (TEC) steht für die in kW/h gemessene Menge an Strom, die ein Produkt typischerweise in einer Woche verbraucht.

Melden Sie sich noch heute an
hp.com/go/getupdated

© Copyright 2020 HP Development Company, L.P. Änderungen vorbehalten. Neben der gesetzlichen Gewährleistung gilt für HP Produkte und Dienstleistungen ausschließlich die Herstellergarantie, die in den Garantieerklärungen für die jeweiligen Produkte und Dienstleistungen explizit genannt wird. Aus den Informationen in diesem Dokument ergeben sich keinerlei zusätzliche Gewährleistungsansprüche. HP haftet nicht für hierin enthaltene technische bzw. redaktionelle Fehler oder fehlende Informationen.

Apple und AirPrint sind Marken von Apple Inc. und in den USA und anderen Ländern eingetragen. Bluetooth ist eine Marke des Rechteinhabers und wird von HP unter Lizenz verwendet. ENERGY STAR ist eine in den USA eingetragene Marke der US-Umweltschutzbehörde EPA (Environmental Protection Agency). Google, Android und Chrome sind eingetragene Marken von Google Inc. Microsoft, Windows und Internet Explorer sind in den USA und/oder anderen Ländern eingetragene Marken der Microsoft Corporation. Mopria ist eine Marke von Mopria Alliance Inc. Wi-Fi und Wi-Fi Direct sind eingetragene Marken der Wi-Fi Alliance. Alle weiteren Marken sind Eigentum der jeweiligen Unternehmen.

4AA7-8628DEE, Oktober 2020

