

## EV2730Q-BK

### Ihre Vorteile

5  
JAHRE GARANTIE

Der FlexScan EV2730Q ist ein Rundum-Widescreen-Monitor und besitzt die einzigartige Auflösung von 1.920 × 1.920 Bildpunkten. Sie bietet Benutzern 78 % mehr Pixel als ein Standard-Widescreen-Monitor mit 1.920 × 1.080 Pixeln. Der zusätzliche vertikale Platz auf der exakt quadratischen Bildfläche ist ideal für die Anzeige großer Informationsmengen in langen Fenstern: Benutzer müssen weniger scrollen und bekommen Daten effizienter angezeigt. Damit eignet sich der Monitor perfekt für Anwendungen wie CAD oder Softwareentwicklung, da der Bildschirm im Vergleich zu herkömmlichen Geräten mehr Informationen wiedergibt. Das entspiegelte IPS-Display gestattet große Blickwinkel, sodass sich der Monitor ohne störende Reflektionen und aus jedem Winkel optimal betrachten lässt. Der ergonomisch geformte und höhenverstellbare Standfuß mit Neige- und Schwenkfunktion ermöglicht eine flexible Positionierung und dadurch einen hohen Benutzerkomfort.

- ✓ 26,5"-Monitor mit quadratischer (1:1), großflächiger Anzeige und feiner Auflösung
- ✓ IPS-LCD und Hintergrundbeleuchtung mit LED-Technik
- ✓ Kontrast 1.000:1, Helligkeit 300 cd/qm, 178° Blickwinkel
- ✓ 5 ms Schaltzeit Grau-Grau mit Overdrive-Funktion
- ✓ Auto-EcoView, EcoView-Index, EcoView-Sense und EcoView-Optimizer für maximales Energiesparen und optimale Ergonomie
- ✓ USB Hub mit einem Up- und zwei Downstream-Anschlüssen
- ✓ Display Port- und DVI-D-Eingänge

## Features

### Höchste Bildqualität durch IPS-Panel

Der Monitor beherrscht den Dreiklang für herausragende Bildqualität: exzellente Auflösung von 1920 x 1920 Bildpunkten, höchster Kontrast von 1000:1 und eine stabile Helligkeit mit bis zu 300 cd/qm. Das heißt: Sie erleben gestochen scharfe Textkonturen, brillante Grafiken sowie klare Bilder. Dank des hochwertigen IPS-Panels mit LED-Backlight bleiben Kontraste und Farben aus jedem Blickwinkel stabil.

### 10-Bit-LUT zur präzisen Farbsteuerung

Wenn es auf Farbnuancen ankommt, hat die interne 10-Bit-Look-Up-Table (LUT) große Vorteile: Die Zuweisung der Farbinformationen ist erheblich präziser als bei sonst üblichen 8-Bit-LUTs. Die Farbabstufungen sind äußerst fein und bieten individuelle Einstellungsmöglichkeiten: Über eine Farbtemperatursteuerung beispielsweise lassen sich Weißpunkte von 4.000 K bis 10.000 K in 500-K-Schritten justieren. Zusätzlich kann die Farbsättigung für RGB-Farben separat eingestellt werden.



Ohne 10-Bit-LUT



Mit 10-Bit-LUT

### Mit Auto-EcoView Strom sparen und Augen schonen

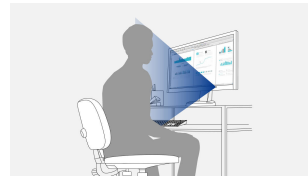
Bei allen Lichtverhältnissen brillant: Die Funktion Auto-EcoView passt die Helligkeit des Monitors an Lichtveränderungen in der Umgebung an. Ganz automatisch mittels eines Sensors. Bei heller Beleuchtung verstärkt er die Bildhelligkeit, bei dunkler reduziert er sie. Die Vorteile: Störende Blendungen werden verringert, die Erkennbarkeit verstärkt und Ihre Augen ermüden nicht so schnell.

Eine manuelle Steuerung des Monitors ist selbstverständlich ebenfalls möglich. Hier dient der EcoView-Index zur Orientierung, wie umweltfreundlich Ihre Einstellung ist. Sie können so Ihren Stromverbrauch selbst steuern.

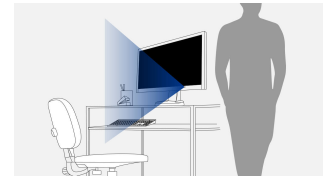
### EcoView-Sense: Bewegungssensor als Stromsparfunktion

Mit dem Anwesenheitssensor (EcoView-Sense) sparen Sie Strom und reduzieren so Ihre Energiekosten. Das Prinzip dahinter: Wenn Sie vor dem Bildschirm sitzen, ist der Monitor in Betrieb.

Wenn Sie Ihren Arbeitsplatz verlassen, schaltet er sich automatisch in den Energiesparmodus. Sobald Sie zurückkehren, wird er wieder aktiv – ganz automatisch per Bewegungssensor.



Sensor erkennt Person am Arbeitsplatz



Sensor erkennt verlassenen Arbeitsplatz

### Flimmerfreies Arbeiten

Der Monitor ist bei jeder Helligkeitseinstellung flimmerfrei. Realisiert wird dies durch eine von EIZO entwickelte Hybridtechnologie zur Steuerung der Hintergrundbeleuchtung. Diese vereint die Vorteile der sonst üblichen PWM (Pulsweitenmodulation)- und der DC (Direct Current)-Steuerung. Der Vorteil: Ihre Augen ermüden nicht so schnell. Sie können über einen langen Zeitraum am Bildschirm arbeiten.

### FineContrast-Modi: Optimierte Darstellung auf Knopfdruck

Die FineContrast-Modi erleichtern Ihnen das Arbeiten und Betrachten von Bildern, Texten oder Filmen. Denn es macht in der Farbeinstellung einen Unterschied, ob Sie einen Film sehen, ein Bild bearbeiten, im Netz surfen oder Texte schreiben. Mit einem Knopfdruck stellen Sie die jeweilige Voreinstellung für Helligkeit, Gammakorrektur und Farbtemperatur ein. Dank der Software ScreenManager Pro kann jeder Anwendung ein Modus zugewiesen werden, der beim Programmstart automatisch aktiviert wird. Ein Beispiel: Der Paper-Modus simuliert den angenehmen Kontrast von Büchern, indem er den blauen Lichtanteil reduziert. Das schont die Augen beim Lesen und beugt Ermüdung vor.



sRGB



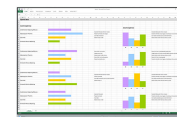
Video



Papier



User 1



User 2



User 3

### Overdrive zum schnellen Bildwechsel

Schnell, schneller, Overdrive. Die Overdrive-Funktion beschleunigt die Schaltzeit derart, dass Grau-Grau-Wechsel durchschnittlich in nur 5 ms stattfinden. Filme und schnelle Bildwechsel sehen Sie ohne störendes Nachleuchten.

## Features

### ScreenManager Pro: Für Ihre persönlichen Einstellungen

Zu allen FlexScan-Monitoren erhalten Sie die Software ScreenManager Pro als Download oder auf Datenträger. Mit ihr können Sie Farb- und EcoView-Einstellungen per Maus und Tastatur statt über das Display-Menü vornehmen. Es reicht das Signalkabel oder ein USB-Anschluss. Mit der Funktion Multi-Monitor Matching können zudem Angleichungen für alle mit demselben PC verbundenen FlexScan-Monitore umgesetzt werden.



Ohne Multi-Monitor Matching



Mit Multi-Monitor Matching

### Bis zu 30 % Energie sparen - mit dem EcoView-Optimizer

Stromsparen ohne Qualitätsverlust: Der EcoView-Optimizer reduziert bei dunklen Bildern vollautomatisch die Hintergrundbeleuchtung. Dabei sinkt der Stromverbrauch um bis zu 30 %. Gleichzeitig werden das Signal verstärkt und die Farbtonwerte angepasst. Das Ergebnis: Sie erleben bei niedrigem Verbrauch die gewohnte Bildqualität.

### Null-Watt-Verbrauch durch Netzschalter

Die Monitore verfügen über einen integrierten, mechanischen Netzschalter. Das ist äußerst praktisch und stromsparend: Schalten Sie den Monitor per Netzschalter aus, verbraucht das Gerät gar keinen Strom. Im Stand-by-Modus liegt der Verbrauch bei weniger als 0.5 Watt.

### LED-Backlight: Sparsam im Verbrauch, frei von Quecksilber

Die Monitore mit LED-Backlight schonen während ihrer gesamten Lebensdauer die Umwelt, also von der Herstellung über den Betrieb bis zur Entsorgung. Denn einerseits zeichnen sie sich durch einen besonders niedrigen Stromverbrauch aus. Der typi-

sche Verbrauch liegt bei 25 Watt. Andererseits sind sie frei von Quecksilber, eine für Mensch und Tiere giftige Substanz, die nur schwer entsorgt werden kann.

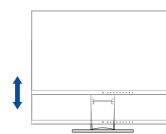


### Ein Monitor, viele Anschlüsse

Einfacher geht es nicht: Die meisten Ihrer Endgeräte wie PC, Laptop oder Kameras können Sie direkt an den Monitor anschließen. Denn der Monitor verfügt über unterschiedliche Schnittstellen. Das erleichtert Ihnen die tägliche Arbeit.

### Flexibler Standfuß

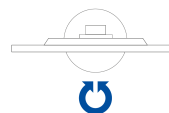
Ergonomisch und stabil: der verstellbare Standfuß hat die Ergonomie im Fokus. Den Monitorfuß können Sie so drehen, schwenken und neigen, wie er für Ihren Rücken, Ihren Nacken und Ihre Sitzhaltung am komfortabelsten ist. Dabei lässt er sich stufenlos in der Höhe verstellen und je nach Modell bis auf die Bodenplatte des Standfußes absenken. So können Sie die oberste Bildzeile ergonomisch unterhalb der Augenhöhe positionieren.



101 mm



Nach hinten 35°, nach vorne 5°



172°

## Features

---

### Fünf Jahre Garantie

EIZO gewährt fünf Jahre Garantie. Dies wird durch einen hoch entwickelten Fertigungsprozess möglich, der auf einem einfachen Erfolgsprinzip basiert: durchdachte und innovative Monitortechnik, gefertigt aus High-End-Materialien.



# Spezifikationen

## Allgemeines

Artikel-Nr.	EV2730Q-BK
Gehäusefarben	Schwarz
Einsatzgebiet	Office
Produktlinie	FlexScan
EAN	4995047045526
Unverbindliche Preisempfehlung [In EUR]	998,00

## Display

Diagonale [in Zoll]	26,5
Diagonale [in cm]	67,2
Format	1:1
Sichtbare Bildgröße (Breite x Höhe)	476 x 476
Ideale und empfohlene Auflösung	1920 x 1920
Pixelabstand [ in mm ]	0.25 x 0.25
Unterstützte Auflösungen	1920 x 1920, 1920 x 1200, 1920 x 1080 (Full HD), 1280 x 1024, 1024 x 768, 800 x 600, 720 x 400, 640 x 480
Panel-Technologie	IPS
Max. Blickwinkel Horizontal	178 °
Max. Blickwinkel Vertikal	178 °
Darstellbare Farben oder Graustufen	16,7 Mio. Farben (Display Port, 8 Bit), 16,7 Mio. Farben (DVI, 8 Bit)
Max. Farbraum	sRGB
Max. Helligkeit (typisch) [in cd/m <sup>2</sup> ]	300
Max. Dunkelraumkontrast (typisch)	1000:1
Typische Reaktionszeit [Grau-Grau-Wechsel]	5 ms
Max. Bildwiederholrate [ in Hz ]	60
Hintergrundbeleuchtung	LED

## Features & Funktionen

Farbpalette / Look-Up-Table	1,06 Mrd. Farbtöne / 10 Bit
Overdrive	✓
Flimmerfrei durch Hybridsteuerung	✓
HDCP Decoder	✓
Voreingestellte Farb-/Graustufen-Modi	sRGB, Paper, Movie, 2x freie Modi für Benutzerauswahl
OSD-Sprache	de, en, fr, es, it, se, ja, zh
Einstellmöglichkeiten	Helligkeit, Kontrast, Gamma, alle EcoView-Funktionen, Farbsättigung, Farbtemperatur, FineContrast, Farbton, Signaleingang, Overdrive, Auflösung, Tonquelle, OSD-Sprache, Interpolation, Lautstärke
Signaleingänge	DisplayPort, DVI-D
Grafiksignal	DisplayPort, DVI (TMDS)
Horizontal-/Vertikalfrequenzen	Display Port: 31-127 kHz/59-61 Hz und 29 - 31 Hz; DVI-D: 31-127 kHz/59-61 Hz und 29-31 Hz
Automatische Signaleingangserkennung	✓
Audio-Eingang	3,5 mm Stereo-Klinkenstecker, DisplayPort
Audio-/Kopfhörer-Ausgang	3,5 mm Stereo-Klinkenstecker
Integrierte Lautsprecher	✓
USB-Hub	1 Up-/ 2 Down-Stream, Rev. 2.0

## Maße & Gewichte

Abmessung (inkl. Standfuß) (Breite x Höhe x Tiefe) [ in mm ]	497 x 512-614 x 245
Gewicht (inkl. Standfuß) [in kg]	7,1
Abmessung (ohne Standfuß) (Breite x Höhe x Tiefe) [ in mm ]	497 x 501,5 x 56
Gewicht (ohne Standfuß) [in kg]	4,2
Drehbarkeit (rechts/links)	172 °
Neigbarkeit vorne/hinten	5 ° / 35 °
Drehbarkeit Hoch-/Querformat (Pivot)	✓
Max. Höhenverstellbarkeit [ in mm ]	101
Befestigungsmöglichkeiten	VESA-Standard 100 x 100 mm

## Elektrische Daten

Leistungsaufnahme (typisch) [in Watt]	25,0
Leistungsaufnahme (maximal) [ in Watt ]	64
Max. Leistungsaufnahme im Stand-by-Modus [in Watt]	0,5
Leistungsaufnahme bei Netzschalter aus [in Watt]	0,0
EcoView-Sense/Präsenz-Sensor	✓
Auto-EcoView	✓
EcoView-Index	✓
Spannungsversorgung	AC 100-120 V / 200-240 V, 50/60 Hz
Power Management	VESA DPMS, DVI-DMPM, DisplayPort Version 1.1a, Eco-Timer
Integriertes Netzteil	✓

## Zertifizierungen & Standards

Prüfzeichen	TCO 7, EPEAT Gold (US), TÜV/Ergonomics (including ISO 9241-307), TÜV/GS, TÜV/S, cTÜVus, CE, CB, C-Tick, FCC-B, VCCI-B, ICES-003-B (CAN), RoHS, WEEE, Energy Star, China RoHS, CCC, GOST-R
-------------	---

## Software & Zubehör

Zugehörige Software via Download oder CD	ScreenManager PRO, ScreenSlicer
Weiterer Lieferumfang	Netzkabel, Signalkabel DVI-D - DVI-D, Signalkabel DisplayPort - DisplayPort, Kurzanleitung, EIZO LCD Utility Disk (inkl. PDF-Handbuch)
Optionales Zubehör	EIZO ScreenCleaner, PM200-K

## Garantie

Garantie und Service	5 Jahre inkl. Vor-Ort-Austauschservice
----------------------	--

## Garantiebedingungen

\* \*) Null-Pixelfehler-Garantie für vollständig leuchtende Sub-Pixel (Teilbildelemente ISO 9241-307). Gültig: sechs Monate ab Kaufdatum.