



USV-Zubehör

# APC USV-Steckdosenleiste

Sicherheit in einer vernetzten Welt

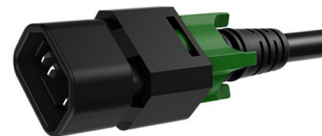
## Die USV-Steckdosenleiste ist das perfekte Zubehör für 230-V-USVen mit IEC-Ausgang.

Mit der neuen USV-Steckdosenleiste von APC by Schneider Electric können Sie Ihren 230V-USV-IEC-Ausgang sicher, bequem und zuverlässig in 4 Schutzkontaktsteckdosen (CEE 7/3) umwandeln. Getestet für zuverlässigen USV-Betrieb – inklusive zusätzlichem Schutz durch integrierten Schutzschalter.



Modelle:

 PZ42I-GR:  
IEC-Stecker

 PZ42IZ-GR:  
verriegelbarer  
IEC-Stecker


- ✓ **Verlässlich:** APC ist der Strommanagement-Anbieter, dem die Kunden am meisten vertrauen!
- ✓ **Zertifiziert:** Die Modelle sind für den Betrieb mit APC USVen getestet, also bequem und sicher für Sie!
- ✓ **Bequem:** Praktisch, robust und mit der Möglichkeit zur Wandmontage ausgestattet.

## Verwendung

### Mögliche Anzahl von Leisten für die USV-Verwendung

 Bei USV mit nur Überspannungsgeschützten und Batteriegestützten Ausgangsreihen

 Maximal **zwei USV-Steckdosenleisten**,  
eine für jede Steckdosenart

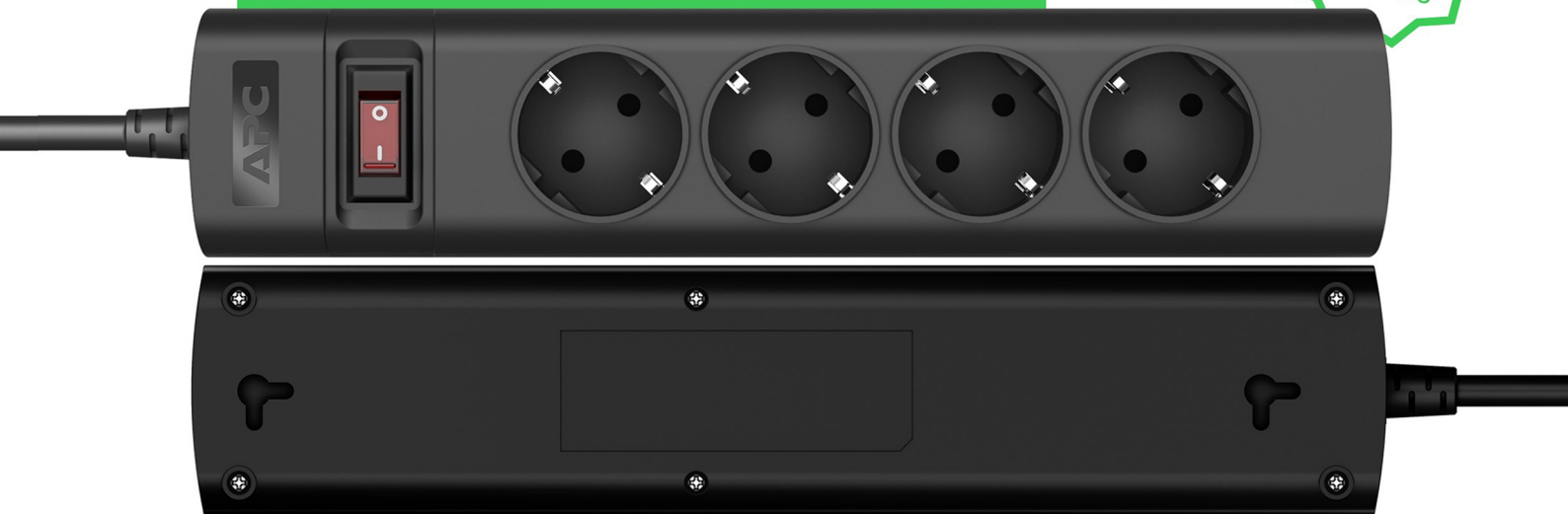
Bei USV nur mit Batteriegestützten Ausgängen

 Nur **eine USV-Steckdosenleiste**

# Merkmale und Vorteile

5  
Jahre  
Garantie

Exklusiver Gebrauch für 230V USV mit IEC-Ausgängen



- 1 **4 Schutzkontaktsteckdosen (CEE 7/3)**
- 2 **Integrierter Schutzschalter und rücksetzbarer Unterbrecher**  
Versorgt alle 4 Steckdosen mit Strom – inkl. Überlastschutz (>10A)
- 3 **Wandmontagebohrungen**  
Flexibler Einsatz auch in engen Räumen
- 4 **Kindersichere Ausgänge**  
Zum Schutz vor zufälligem Kontakt mit ungenutzten Steckdosen



### Modell PZ42I-GR: IEC-Stecker

Qualitativ hochwertiges Kabel, 1,5 M, abgeschirmt mit IEC-Stecker zur Verbindung mit 230V USV.



### Modell PZ42IZ-GR: Verriegelbarer IEC-Stecker

Qualitativ hochwertiges Kabel, 1,5 M, abgeschirmt mit verriegelbarem IEC-Stecker für eine besonders sichere Verbindung zwischen USV und Steckdosenleiste.

## Technische Daten

LEISTUNGSMERKMALE	PZ42I-GR	PZ42IZ-GR
Serie	Steckdosenleiste	
Steckdose	4-Schutzkontakt (CEE 7/3)	
Joulewert	N/A – kein Überspannungsschutz	
Max. Stromstärke	10A	
Max. Leistung	2500 W	
Kabellänge	1,5 m	
Kabelquerschnitt	1,0 mm <sup>2</sup>	
Netzschalter	Doppelöffner (L & N) - Sicherheitsschalter mit LED	
Kindersichererung	Ja	
Zertifizierung	CE	
Eingangsstecker	IEC C14	IEC C14 - verriegelbar

[www.apc.com](http://www.apc.com)

Life Is On

**APC**  
by Schneider Electric