

Galaxy Note20 Ultra 5G



Highlights

- **Design. Elegante Form, imposante Farben.**
- **Intelligenter Akku. Volle Power, volle Ausdauer.**
- **S Pen & Samsung Notes. Für Kreative und Produktive.**
- **Xbox Game Pass Ultimate¹. 1 App, über 100 Spiele in Konsolenqualität streamen.**
- **HyperFast 5G². Mehr Speed fürs Surfen, Streamen und Spielen.**

Das Powerphone. Work hard. Play hard.

Das neue Galaxy Note20 Ultra 5G ist ein echtes Powerphone, mit dem du nahezu jede Herausforderung im Beruf sowie in der Freizeit meistern kannst. Mit dem S Pen schreibst du fast so bequem wie mit einem richtigen Stift. Und durch Microsoft Integration und Samsung Notes hast du deine Notizen und Dokumente jederzeit dabei. Darüber hinaus kann dich der intelligente Akku den ganzen Tag mit Power versorgen. Erlebe die hohe Performance des Galaxy Note20 Ultra 5G selbst in anspruchsvollen Spielen und sei dank HyperFast 5G¹ und dem 120 Hz Display deinen Gegnern einen Schritt voraus.



Verfügbarkeit: August 2020

Farben: Mystic Bronze, Mystic Black, Mystic White

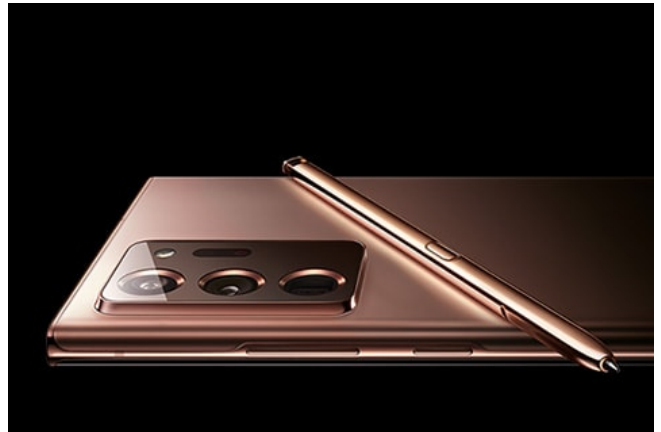
Lieferumfang: Smartphone, Akku (fest verbaut), S Pen, Ladeadapter, Datenkabel (USB-C auf USB-C), Steckplatzwerkzeug, Headset (USB-C), Kurzanleitung

(Lieferumfang kann sich je nach Variante unterscheiden)

Funktionsübersicht

Design.

Die Premium Farben wie Mystic Bronze, Mystic White und Mystic Black machen das Galaxy Note20 Ultra 5G zu einem echten Hingucker und betonen das zeitlose, elegante Design des Smartphones. Und das Beste: dank des stylischen Mix aus matten und glänzenden Oberflächen musst du dich nicht für eines entscheiden - mit dem Galaxy Note20 Ultra 5G hast du einfach beides.

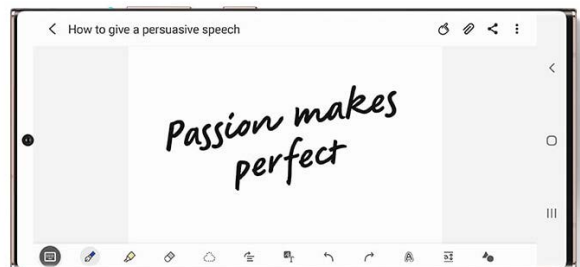


HyperFast 5G.

Schicke deine Daten auf die Überholspur. Dank HyperFast 5G² lassen sich große Datenmengen leicht übertragen: Streame unterwegs deine Lieblingsserie, verschicke die wichtige Präsentation oder spiele eine Runde. So bewältigst du fast jede Aufgabe, egal ob zuhause oder unterwegs.

S Pen & Samsung Notes.

Mit dem S Pen kannst du mehr machen, als nur schreiben oder zeichnen. Mach ein Foto, passe die Lautstärke an oder gehe zum nächsten Chart deiner Präsentation – einfach per Geste oder Klick. Zusammen mit Samsung Notes erstellst du bequem deine Notizen.



Intelligenter Akku.

Power, die hält. Und hält. Und hält. Der intelligente Akku des Galaxy Note20 Ultra 5G sorgt dafür, dass dir unterwegs nicht sofort die Puste ausgeht. Egal, ob du an deinem nächsten Projekt arbeitest oder dich durch Insta Stories klickst. Mit dem Galaxy Note20 Ultra 5G hast du ein echtes Powerphone, dass dich nicht so schnell im Stich lässt.

Funktionsübersicht

Microsoft Office.

Nahtloses Arbeiten möglich. Eben noch auf deinem Smartphone, jetzt schon auf deinem PC. Dank Microsoft Office Integration hast du auch von unterwegs auf deine Dokumente Zugriff und kannst auf die geballte Arbeitspower zugreifen.

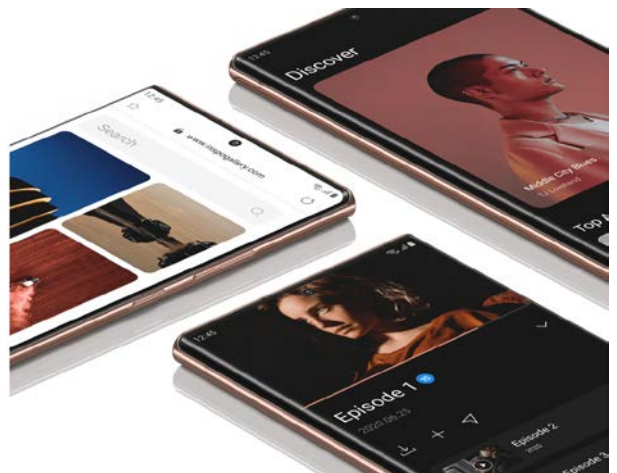


Profi-Video.

Werde zum Regisseur und kreiere deine eigenen kleinen Meisterwerke. Erstelle Videos in super scharfem 8K oder nutze filmähnliche Effekte in der Nachbearbeitung. Mit dem Galaxy Note20 Ultra 5G sind deiner Kreativität kaum Grenzen gesetzt.

Display.

Erlebe ein Display fast ganz ohne Rahmen und mit einer Frontkamera, die so geschickt ins Display integriert ist, dass sie kaum auffällt. Das Infinity O-Display im Format 19,3:9 liefert eine beeindruckend hohe Auflösung. Die Dynamic AMOLED-Technologie bietet dir eine lebensechte Darstellung von Farben, eine hohe Auflösung und starke Helligkeit. Und das 120 Hz Display des Galaxy Note20 Ultra 5G sorgt für ein Spielerlebnis ähnlich wie auf der Konsole. Nur eben auf deinem Smartphone.



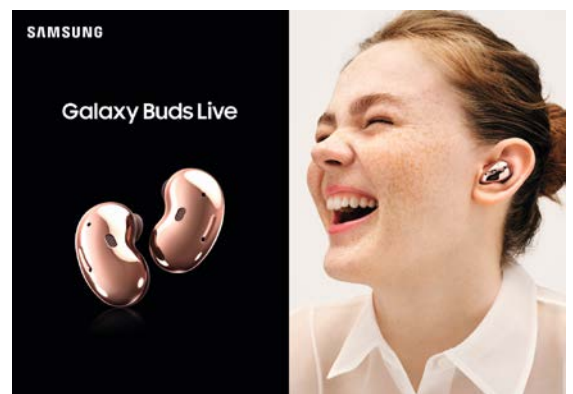


Galaxy Watch3

- Klassisches Premium-Design mit Echtleder-Armband und drehbarer Lünette
- Mit der Galaxy Watch3 LTE auch ohne Smartphone mobil erreichbar sein³
- Vielseitige Fitness-Funktionen und Analyse der Schlafqualität
- Messung von Fitnessdaten & Körperfunktionen (Pulsfrequenz, SpO₂-Wert, Sturzerkennung)
- Musik über Spotify Premium Konto streamen⁴
- Bildanzeige & kontextbasiertes Antworten bei Nachrichten
- Bis zu 56 Stunden Akkulaufzeit mit der Galaxy Watch3⁵
- Kompatibel mit vielen Galaxy-, Android- und iOS-Smartphones⁶

Galaxy Buds Live

- Komplette kabelloser Kopfhörer mit besonderem Design
- Ergonomische Passform für hohen Tragekomfort
- Beeindruckender Live-Sound mit sattem Bassfundament
- Aktive Geräuschunterdrückung (ANC)
- Bis zu 6 Stunden ununterbrochene Wiedergabe⁷
- Hervorragende Sprachqualität durch drei Mikrofone
- Intuitive Funktionssteuerung per Touchpad
- Formschönes Ladeetui, auch induktiv aufladbar



Clear View Cover EF-ZN985

Benachrichtigungen und Uhrzeit ganz einfach ablesen



- Flip Cover mit transparentem, seitlichem Sichtfenster zur Anzeige von Informationen
- Einfache Steuerung verschiedener Funktionen bei geschlossenem Cover möglich
- Über das seitliche Sichtfenster, Anrufe annehmen und ablehnen
- Antibakterielle Beschichtung schützt dich vor Bakterien⁸
- Schutz des Displays, Rahmens und der Rückseite vor Kratzern und Stößen

LED View Cover EF-NN985

Auf dem Laufenden bleiben mit der LED-Anzeige



- LED-Anzeige ermöglicht schnelles Abrufen von Benachrichtigungen
- Große Auswahl an verschiedenen LED-Symbolen
- Einfache Steuerung verschiedener Funktionen bei geschlossenem Cover möglich
- Automatisches Ein- und Ausschalten des Displays durch Öffnen und Schließen des Covers
- Antibakterielle Beschichtung schützt dich vor Bakterien⁸
- Schutz des Displays, Rahmens und der Rückseite vor Kratzern und Stößen
- Integrierter Visitenkarteneinschub



Clear Standing Cover EF-JN985

Funktionell mit transparentem Design

- Verstärktes transparentes Cover in schlichtem Design
- Bewahrt die Optik des Gerätes
- Ausgestattet mit einem ausklappbaren Standfuß zum komfortablen Betrachten von Videos und Fotos
- Schutz des Rahmens und der Rückseite vor Kratzern und Stößen



Kvadrat Cover EF-XN985

Recyclbar, schützend und zeitgemäß

- Cover aus 100% recycelten PET-Flaschen
- Leichtes Cover aus Textil von kvadrat in zeitgemäßem Design
- Schutz des Rahmens und der Rückseite vor Kratzern und Stößen

Wireless Charger Convertible EP-N3300



Induktive Ladestation mit variablem Standfuß

- Induktive Ladestation mit variablem Standfuß
- Smartphone kann komfortabel im Hoch- oder Querformat geladen werden, die Galaxy Buds auf dem flachen Pad
- Unterstützt schnelles induktives Laden bis zu 9 Watt⁹
- Smartphones anderer Hersteller z.B. Apple iPhone laden mit bis zu 7,5 Watt
- Kompatibel mit Qi-zertifizierten Endgeräten mit einer Ladeleistung bis zu 5 Watt¹⁰
- Lüfterloses Design für geräuscharmes Aufladen
- LED-Anzeige informiert über den Ladestatus
- Schnellladegerät mit 15 Watt im Lieferumfang enthalten

Wireless Charger Trio EP-P6300



Bis zu drei Geräte gleichzeitig mit Energie versorgen

- Induktive Ladestation zum Aufladen von bis zu drei kompatiblen Endgeräten
- Versorge dein Smartphone, deine Smartwatch oder deine True Wireless Kopfhörer gleichzeitig wieder mit Energie
- Unterstützt schnelles induktives Laden bis zu 9 Watt⁹
- Smartphones anderer Hersteller z.B. Apple iPhone laden mit bis zu 7,5 Watt
- Kompatibel zu Qi-zertifizierten Endgeräten mit einer Ladeleistung bis zu 5 Watt¹⁰
- Komfortables und schickes Design mit rutschfester Oberfläche
- Dimmbare LED-Anzeige informiert über den Ladestatus,
- Schnellladegerät mit 25 Watt im Lieferumfang enthalten

Induktive Powerbank EB-U3300

Praktischer, kompakter & induktiver Ladekomfort für Unterwegs

- Ladekomfort für unterwegs mit Super Schnellladefunktion bis zu 25 Watt¹¹
- Komfortables Induktives Schnellladen bis zu 7,5 Watt mit Qi-zertifizierten Endgeräten
- Mit 10.000 mAh ausreichend Kapazität für den ganzen Tag
- Schlankes und stilvolles Design im Metall-Look
- Gleichzeitiges Laden verschiedener Geräte über den Dual Port und induktiv möglich
- Unterstützt Schnellladen mit PowerDelivery 3.0, Quick Charge 2.0 und Samsung Adaptive Fast Charging
- LED-Anzeige zur Überprüfung des Ladestatus
- USB Type-C zu USB Type-C (20cm) im Lieferumfang enthalten



Kfz-Schnellladegerät EP-L1100W

Im Auto stets mit Energie versorgt

- Kfz-Adapter mit Dual Port zum Anschließen und Aufladen kompatibler Endgeräte über USB
- Zum parallelen Schnellladen von bis zu 2 kompatiblen Geräten
- Max. 15 Watt pro USB-Port
- Integriertes LED Licht vereinfacht das anschließen im Dunkeln
- Inklusive Combo Cable (2-in-1 Datenkabel)



Leistungsmerkmale

Betriebssystem

Android 10.0

One UI 2.5

Knox 3.6

Datenübertragung

5G¹, LTE¹, HSPA+, HSUPA, UMTS, EDGE, GPRS

WLAN 802.11 a/b/g (2,4 GHz),
Wi-Fi 4, 5, 6 (2,4 GHz + 5 GHz), HE80, MIMO, 1024-QAM

Wi-Fi Direct, WLAN-/USB-/Bluetooth-Tethering

Hotspot 2.0, Auto-Hotspot

NFC, Android Beam

Smart Switch, Smart View

Direkte Freigabe

Nearby Sharing

Quick Sharing

Anruf/SMS auf anderen Geräten

GPS, GLONASS, Beidou, Galileo

USB 3.2 (Type-C), MTP, PTP, USB-Host

Bluetooth 5.0

BT-Profil: A2DP, AVRCP, DI, HFP, HID, HOGP, HSP, MAP, OPP, PAN, PBAP, SAP

Speicherkapazität

Interner Speicher	256 GB / 512 GB
Frei verf. Speicher GB	ca. 221,6 GB / ca. 458,8 GB
Speichertyp	UFS
Arbeitsspeicher (RAM)	12 GB
Arbeitsspeichertyp	LPDDR5
RAM-Geschwindigkeit	2.730 MHz
Speichererweiterung	microSD (bis zu 1 TB)
Schnittstelle	UHS-I
Cloud-Speicher	

Technische Daten

Prozessorname	Exynos 990
Prozessorkerne	Octa-Core
Prozessortaktung (GHz)	2x 2,73 + 2x 2,5 + 4x 2,0
Prozessorarchitektur	64-Bit, 7 nm
2G-Band (MHz)	GSM: GSM850, GSM900, DCS1.800, PCS1.900
3G-Band (MHz)	UMTS: B1 (2.100), B2 (1.900), B4 (AWS), B5 (850), B8 (900)
4G-Band (MHz)	LTE FDD: B1 (2.100), B2 (1.900), B3 (1.800), B4 (AWS), B5 (850), B7 (2.600), B8 (900), B12 (700), B13 (700), B17 (700), B18 (800), B19 (800), B20 (800), B25 (1.900), B26 (850), B28 (700), B32 (1.500), B66 (AWS-3) LTE TDD: B38 (2.600), B39 (1.900), B40 (2.300), B41 (2.500)
5G-Band (MHz)	4x4 MIMO: B1 (2.100), B3 (1.800), B4 AWS), B7 (2.600), B66 (AWS-3), B40 (2.300) 5G Sub6 FDD: N1 (2.100), N3 (1.800), N5 (850), N7 (2.600), N8 (900), N28 (700) 5G Sub6 TDD: N40 (2.300), N77 (3.700), N78 (3.500) 4x4 MIMO: N1 (2.100), N3 (1.800), N7 (2.600), N40 (2.300), N77 (3.700), N78 (3.500)
Größe (HxBxT)	164,8 x 77,2 x 8,1 mm
Gewicht	ca. 208 Gramm
Gesprächszeit (4G)	bis zu 24 Std.
Internetnutzung (4G)	bis zu 15 Std.
Internetnutzung (WLAN)	bis zu 16 Std.
Musikwiedergabe	bis zu 75 Std.
Videowiedergabe	bis zu 19 Std.
SIM-Format	Nano (4FF)
Hybrid-SIM ¹⁶	eSIM + SIM + microSD oder SIM + SIM

Stromversorgung

Akku-Typ	Li-Ion
Akku-Kapazität ¹²	4.500 mAh
Ladezeit ¹³	ca. 70 Min
Schnellladen (25 W) ¹³ , induktives Laden ¹⁴ (15 W, WPC)	
Dual Charging, Wireless PowerShare ¹⁵	
Energiesparmodus (Hohe Leistung, Optimierte, Mittleres Energiesparen, Maximales Energiesparen)	
Adaptives Energiesparen	

Leistungsmerkmale

Display

Größe ¹⁷	17,45 cm / 6,9" (volles Rechteck) 17,33 cm / 6,8" (innerhalb Abrundungen)
Art	Touchscreen
Technologie	Dynamic AMOLED
Auflösung	3.088 x 1.440 Pixel (WQHD+)
Format	21:9
Pixeldichte	496 ppi
Farben	16 Millionen
Max. Helligkeit	500 Nits
Bildwiederholrate	120 Hz (voreingestellt)
Zoom	Multitouch
Besonderheiten	Multi Window, Einfacher Modus, Blaufilter, Always On Display, FaceWidgets, Seitenlicht, Bildschirmschoner, Adaptive Helligkeit, Dark Mode, Bildschirmzoom

Messaging

Social Networking-Dienste
Instant Messaging-Dienste
Dual Messenger
MMS, SMS

Organizer

Alarm, Weltuhr, Stoppuhr, Timer, Kalender, Samsung Notes,
Diktiergerät, Taschenrechner

Multimedia

Netflix, Spotify, YouTube Music
Dolby Atmos
Music Share
Foto-/Video-Editor
Videooptimierung
Pop-up-Play
Animiertes GIF
Game Launcher
Play Store
Galaxy Store
Google Mobile-Services
Microsoft Apps (Office Mobile, OneDrive, LinkedIn, Outlook)
Galerie - Papierkorb

Eingabehilfen

Bildschirmleseprogramm, Verbesserung der Sichtbarkeit, Verbesserung für das Hören, Interaktion und Geschicklichkeit, Direktzugriff, Blitzlicht-Benachrichtigung, Etikett zur Sprachausgabe, Bixby Vision für Eingabehilfe

Weitere Funktionen

Gorilla® Glass Victus™
Voice over LTE¹⁸/ Voice over Wi-Fi¹⁹
Bixby²⁰, Bixby-Routines
Seitenbildschirm
Seiten-Paneele (App-Anzeige, Samsung Members, Smart Select, Live-Nachrichten, Personen, Tätigkeiten, Wetter, Tools, Reminder, Zwischenablage)
Biometrische Daten und Sicherheit (Gesichtserkennung, Find My Mobile, SOS-Nachrichten-Funktion, Sicherer Ordner, Sicheres WLAN, Verschlüsseln oder Entschlüsseln der SD-Karte, Ultraschall-Fingerabdruckscanner, Samsung Pass, Samsung Blockchain Keystore, Samsung Digital Key)
Bewegungen und Gesten (Zum Aktivieren hochheben, Zum Aktivieren zweimal tippen, Screenshot, Smart Alert, Smart Stay, Einfache Stummschaltung, Einhändiger Modus, Für Anruf/Nachricht streichen)
UWB (Ultra Wide Band)
Schutz vor versehentlichen Berühren
Smarte Pop-up-Ansicht
Offline-Modus
Nicht Stören-Modus
Gerätewartung
Taschenlampe
Themes
Samsung Kids
AR-Zone
Samsung DeX
SmartThings, Samsung Health, Samsung Members
Galaxy Wearable, Samsung Global Goals
Digitales Wohlbefinden und Kindersicherung
Link zu Windows
QR-Scanner
Konzentrationsmodus
Screenshots und Bildschirmrecorder
IP68-Zertifizierung²¹

Leistungsmerkmale

S Pen Funktionen

S Pen-Aktionen (S Pen-Fernbedienung, S Pen-Gesten)

S Pen-Befehle (Notiz erstellen, Alle Notizen anzeigen, Smart Select, Screenshot-Notiz, Live-Nachrichten, PENUP, Malen, AR-Zeichnung, Übersetzen, Bixby Vision, Vergrößern, Überblicken, In Kalender schreiben)

S Pen-Taste gedrückt halten + Geste ausführen (Zurück, Home, Kürzlich verwendet, Smart Select, Screenshot-Notiz)

Screen Off-Memo

Air View

Notiz mit Stift-Taste erstellen

Zeiger

Entfernungsalarm

Mehrere S Pens zulassen

Integrierte Digitalkamera

Rückkamera

Auflösung Foto 108 Megapixel (Weitwinkel), 12 Megapixel (Ultra-Weitwinkel), 12 Megapixel (Tele)

Sensorgröße 1/1.33" (Weitwinkel), 1/2.55" (Ultra-Weitwinkel), 1/3.0" (Tele)

Blende F1.8 (Weitwinkel), F2.2 (Ultra-Weitwinkel), F3.0 (Tele)

Digitalzoom Ja

Optical Zoom Ja

Aufnahmemodi Single Take, Foto, Video, Pro, Panorama, Essen, Nacht, Live-Fokus, Live-Fokus-Video, Profi-Video, Super Slow-Mo, Zeitlupe, Hyperlapse

Auflösung Video (max.) 8K (16:9 Format, 24 fps)

Weitere Funktionen Blitz, Szenenoptimierung, Aufnahmever schläge, Autofokus (Weitwinkel, Tele), Laser-Autofokus, ISO, Belichtung, Weißabgleich, Blendenöffnung, Messmodi, manuell fokussieren, Ultra-Weitwinkelkorrektur, Action Cam-Videostabilisierung (Superstabil), QR-Codes scannen, 50x Space Zoom²², optischer Bildstabilisator (Weitwinkel, Tele), über Auslöser zum Rand streichen, Video mit HDR10+, schwebender Auslöser, RAW-Kopien speichern, Verfolgungsautofokus

Frontkamera

Auflösung Foto 10 Megapixel (Weitwinkel)

Größe 1/3.24"

Blende F2.2

Aufnahmemodi Single Take, Foto (Selfie, Gruppenselfie), Video, Nacht, Live-Fokus, Live-Fokus-Video, Zeitlupe, Hyperlapse

Auflösung Video UHD (16:9 Format, 60 fps)

Weitere Funktionen Dual Pixel, Autofokus, Selfie-Licht, Gestensteuerung, Bilder wie angezeigt speichern, Intelligenter Selfie-Winkel, Selfie-Ton

Allgemeine Kamera-Funktionen

Selbstausr löser, Videostabilisierung, Live-Fokus-Effekte, Bewegungsaufnahme, Raster, Geotagging, Kameraschnellstart, Sprachsteuerung, Funktion der Lautstärketaste, HDR, Fotoeffekte (Filter, Eigene Filter, Gesicht), Video mit hoher Effizienz (HEVC), Audio Zoom, HEIF-Dateien speichern, AR-Zone

Allgemeine Hinweise

Bei Einrichtung des Tablets/Telefons mit einem Google Konto, durch die Nutzung des Internets und/oder durch internetgestützte Programme (z. B. Anwendungen (Apps), Galaxy Apps, Google Mobile-Services, E-Mail, Soziale Netzwerke, Instant Messaging, Content Home-Oberfläche) können aufgrund anfallender Datenmengen Kosten entstehen. Bitte beachten Sie, dass der Verbindungsaufbau automatisch erfolgen kann. Bitte informieren Sie sich vorab bei Ihrem Netzanbieter/Vertragspartner über die Ihrem Tarif entsprechenden Datengebühren.

Anmerkungen

¹ Abschluss eines kostenpflichtigen Xbox Game Pass Ultimate Abonnements erforderlich. Game Streaming (beta) verfügbar ab 15.09.2020. Für die Nutzung im mobilen Netzwerk ist eine ausreichend schnelle Netzwerkverbindung und ein kompatibler Controller erforderlich (separat erhältlich). Der Katalog an Spielen des Xbox Game Pass Ultimate kann über die Zeit variieren und sich je nach Land unterscheiden. Die Geschwindigkeit kann sich je nach Netzbetreiber, Standort und Umgebung unterscheiden. Verfügbar in ausgesuchten Ländern. Details und Systemvoraussetzungen finden Sie unter xbox.com/gamepass. Die Downloadkosten können je nach Mobilfunkvertrag variieren.

² 5G/LTE wird in Deutschland noch nicht flächendeckend unterstützt. Bitte informieren Sie sich bei Ihrem Netzanbieter/Vertragspartner über die Ihnen zur Verfügung stehende Abdeckung. Die maximale 5G-/LTE-Geschwindigkeit ist abhängig von Region, Anbieter und Software des Geräts / Anbieters. Die genannten Werte entsprechen theoretisch erreichbaren Downloadgeschwindigkeiten.

³ Die Mobilfunknutzung der Galaxy Watch3 LTE erfordert den Abschluss eines entsprechenden Mobilfunkvertrages (eSIM) bei ausgewählten Mobilfunkanbietern. Bitte informieren Sie sich vorab, ob der von Ihnen präferierte Mobilfunkanbieter einen solchen Mobilfunkvertrag (eSIM) anbietet und ob die jeweilige Galaxy Watch3 auch mit diesem Mobilfunkanbieter kompatibel ist. Nähere Informationen erhalten Sie bei dem jeweiligen Mobilfunkanbieter.

⁴ Um Musik zu streamen wird ein Spotify Premium-Konto und der Download der App über den Galaxy Store vorausgesetzt.

⁵ Akkulaufzeit bei internen Tests mit dem Galaxy Watch3 45 mm erreicht. Die Akkulaufzeit der Galaxy Watch3 41 mm liegt bei bis zu 43 Stunden. Bitte beachten Sie, dass Faktoren wie Displayhelligkeit, Displayinhalt, Nutzungshäufigkeit und Mobilfunk sowie WLAN- und Bluetooth-Empfangsqualität die Akkulaufzeit beeinflussen.

⁶ Bitte beachten Sie, dass proprietäre Samsung Galaxy-Funktionen von anderen Smartphones gegebenenfalls nicht unterstützt werden. Kompatibel zu Smartphones mit Android 5.0 und mindestens 1,5 GB RAM sowie mit dem iPhone 5 oder neueren Modellen mit iOS 9.0 oder höher. Verwenden Sie die Samsung Galaxy Wearable App (Android) oder die Samsung Galaxy Watch App (iOS), um Ihr Wearable mit Ihrem Smartphone zu verbinden.

⁷ Bei aktiviertem ANC oder aktivierter Bixby Voice Wake-up-Funktion. Die Akkulaufzeit kann durch individuelle Faktoren wie Lautstärke, Qualität der Bluetooth-Verbindung zum Wiedergabegerät und der Umgebungstemperatur variieren. Die Ohrhörer werden im Ladeetui aufgeladen und können dadurch bis zu weitere 15 Stunden Wiedergabe ermöglichen.

⁸ Die antibakterielle Beschichtung schützt Benutzer nicht völlig vor unterschiedlichen Bakterien aber innerhalb von 15 Minuten werden bis zu 86% der Bakterien entfernt und innerhalb von 24 Stunden sogar bis zu 99,99%.

⁹ Nur mit dem im Lieferumfang enthaltenen Schnellladegerät 25 Watt verfügbar. Schnelles induktives Laden wird unterstützt von folgenden Samsung Geräten mit einer maximalen Ladeleistung von bis zu 9 Watt: Galaxy Note20-Serie, Galaxy Note10-Serie, Galaxy Note9, Galaxy Note8, Galaxy Note5, Galaxy S20-Serie, Galaxy S10-Serie, Galaxy S9-Serie, Galaxy S8-Serie; Galaxy S7-Serie, Galaxy S6-Serie und bis zu 7,5 Watt: iPhone 8, iPhone X, iPhone 11.

¹⁰ Qi-Zertifizierte Smartphones und andere Qi-zertifizierte Produkte inklusive der Galaxy Buds Live, Galaxy Buds+, Galaxy Buds, Galaxy Watch3, Galaxy Watch Active2, Galaxy Watch Active, Galaxy Watch, Gear S3 und Gear Sport.

¹¹ Super Schnellladefunktion wird nur über den kabelgebundenen Ladevorgang über den USB Type-C Port unterstützt.

¹² Die mAh-Angaben beziehen sich auf den typischen Wert der Akkukapazität, der unter Laborbedingungen ermittelt wurde. Die nach der einschlägigen Norm IEC 61960 ermittelte (Mindest-)Kapazität beläuft sich auf einen geringeren Wert. Die tatsächliche Akkulaufzeit kann je nach Netzwerkumgebung, Nutzerverhalten und anderen Faktoren variieren.

¹³ Nur mit dem im Lieferumfang enthaltenen oder optional erhältlichen Samsung Schnellladegerät verfügbar.

¹⁴ Nur mit der optional erhältlichen Induktiven Ladestation verfügbar.

Allgemeine Hinweise

Bei Einrichtung des Tablets/Telefons mit einem Google Konto, durch die Nutzung des Internets und/oder durch internetgestützte Programme (z. B. Anwendungen (Apps), Galaxy Apps, Google Mobile-Services, E-Mail, Soziale Netzwerke, Instant Messaging, Content Home-Oberfläche) können aufgrund anfallender Datenmengen Kosten entstehen. Bitte beachten Sie, dass der Verbindungsaufbau automatisch erfolgen kann. Bitte informieren Sie sich vorab bei Ihrem Netzanbieter/Vertragspartner über die Ihrem Tarif entsprechenden Datengebühren.

Anmerkungen

¹⁵ Nur möglich bei einem Akkuladestand von über 30%, ausgenommen Dual Charging.

¹⁶ Dieses Gerät ist mit einer eSIM ausgestattet, die fest im Gerät integriert ist. Die Mobilfunknutzung dieser eSIM erfordert den Abschluss eines entsprechenden Mobilfunkvertrages (eSIM). Nähere Informationen erhalten Sie bei Ihrem Mobilfunkanbieter. Bei Verwendung von zwei SIM-Karten ist weder die Speichererweiterung über microSD noch die Nutzung der eSIM möglich. Bei Nutzung der eSIM kann eine weitere SIM-Karte und zusätzlich eine Speichererweiterung über microSD verwendet werden. Außerdem kann bei der Nutzung von 2 SIM-Karten nur eine SIM-Karte für die Datennutzung verwendet werden.

¹⁷ Displaydiagonale gemessen im vollen Rechteck und ohne Berücksichtigung der abgerundeten Ecken. Der tatsächlich nutzbare Bildschirmbereich ist weiter durch den Bereich der Frontkamera verringert.

¹⁸ Voice over LTE wird in Deutschland noch nicht flächendeckend unterstützt. Bitte erkundigen Sie sich bei Ihrem Netzanbieter/Vertragspartner zur derzeit verfügbaren Netzabdeckung und Nutzungskosten.

¹⁹ Die Nutzung setzt das Bestehen einer geeigneten WLAN-Verbindung sowie eines geeigneten Tarifs voraus. Bitte erkundigen Sie sich bei Ihrem Netzanbieter/Vertragspartner zur derzeit verfügbaren Netzabdeckung und Nutzungskosten und ob dieser VoWi-Fi freigeschaltet hat.

²⁰ Samsung Account Login und Datennetzwerk (WLAN oder Internetverbindung erforderlich) für vollen Funktionsumfang für Bixby notwendig.

²¹ Schutz bei dauerhaftem Untertauchen bei 1,5 m Wassertiefe für 30 Minuten und ausschließlich in klarem Wasser. Kein Schutz bei Salzwasser und anderen Flüssigkeiten, insbesondere Seifenlauge, Alkohol und/oder erhitzter Flüssigkeit. Der SIM-Karten-/Speicherkartenhalter muss stets vollständig mit dem Gerät abschließen, so dass durch ihn kein Wasser eindringen kann.

²² Space Zoom beinhaltet digitalen Zoom und beeinflusst die Bildqualität.

AR Galaxy

Entdecke das Design und die Features der einzelnen Modelle in Augmented Reality. Scanne mit deiner Smartphonekamera den Raum und schon kann es losgehen. Hol dir die App hier:

<https://play.google.com/store/apps/details?id=com.samsung.android.argalaxy>

